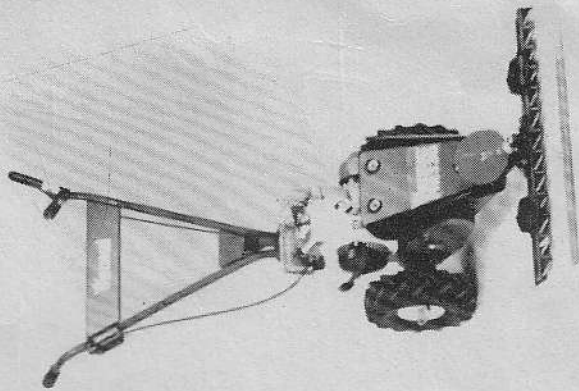


VIKING®

Frontmäher

FM 330

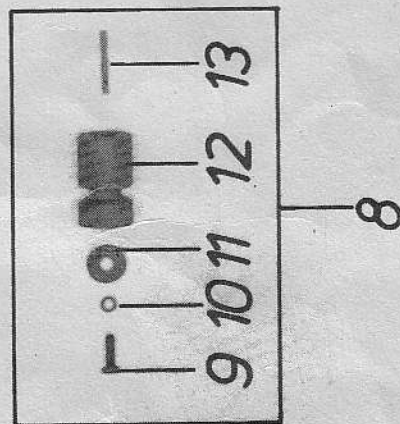
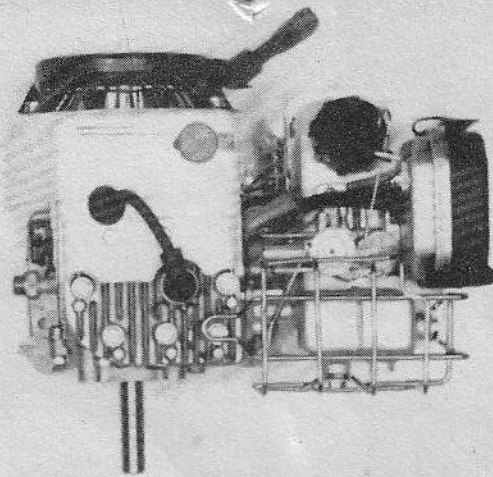
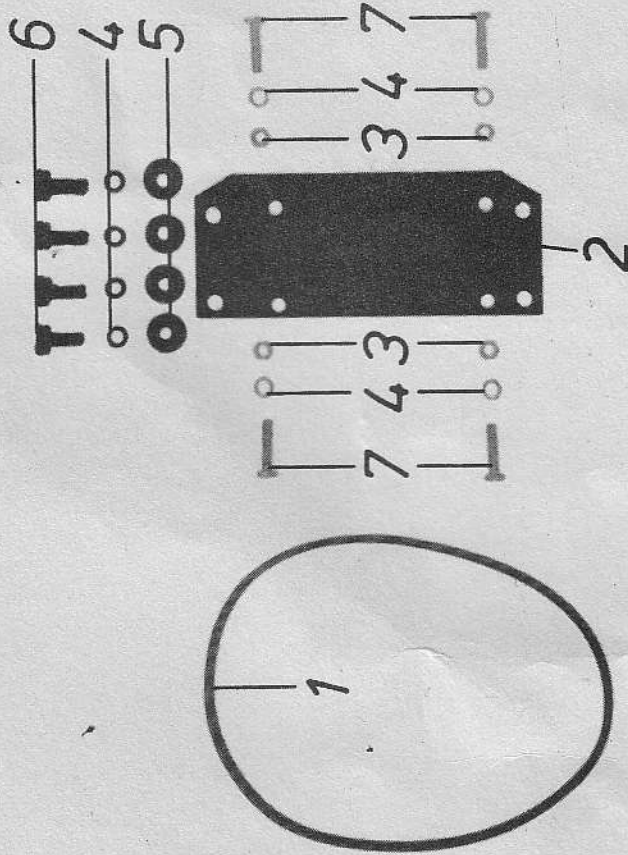
FA760 Motor



Ausgabe 4/87

Ersatzteilliste

Bild-Nr.	Best.-Nr.	Stück	Benennung
1	HB-200-048	1	Spezial-Keilriemen
2	AA-102-140	1	Motorkonsole
3	HR-011-005	4	Sechskantmutter M 8
4	HT-011-008	8	Federring A 8
5	HW-051-007	4	Scheibe 8,4
6	HO-021-083	4	Sechskantschraube M 8 x 20
7	HO-021-085	4	Sechskantschraube M 8 x 30
8	AZ-015-027	1	Keilriemenscheibe kpl.
9	HO-091-309	1	Zollschraube 1/4"-28UNF x 19
10	HT-011-006	1	Federring A 6
11	DA-240-172	1	Scheibe
12	DC-341-026	1	Keilriemenscheibe
13	KH-030-050	1	Paßfeder



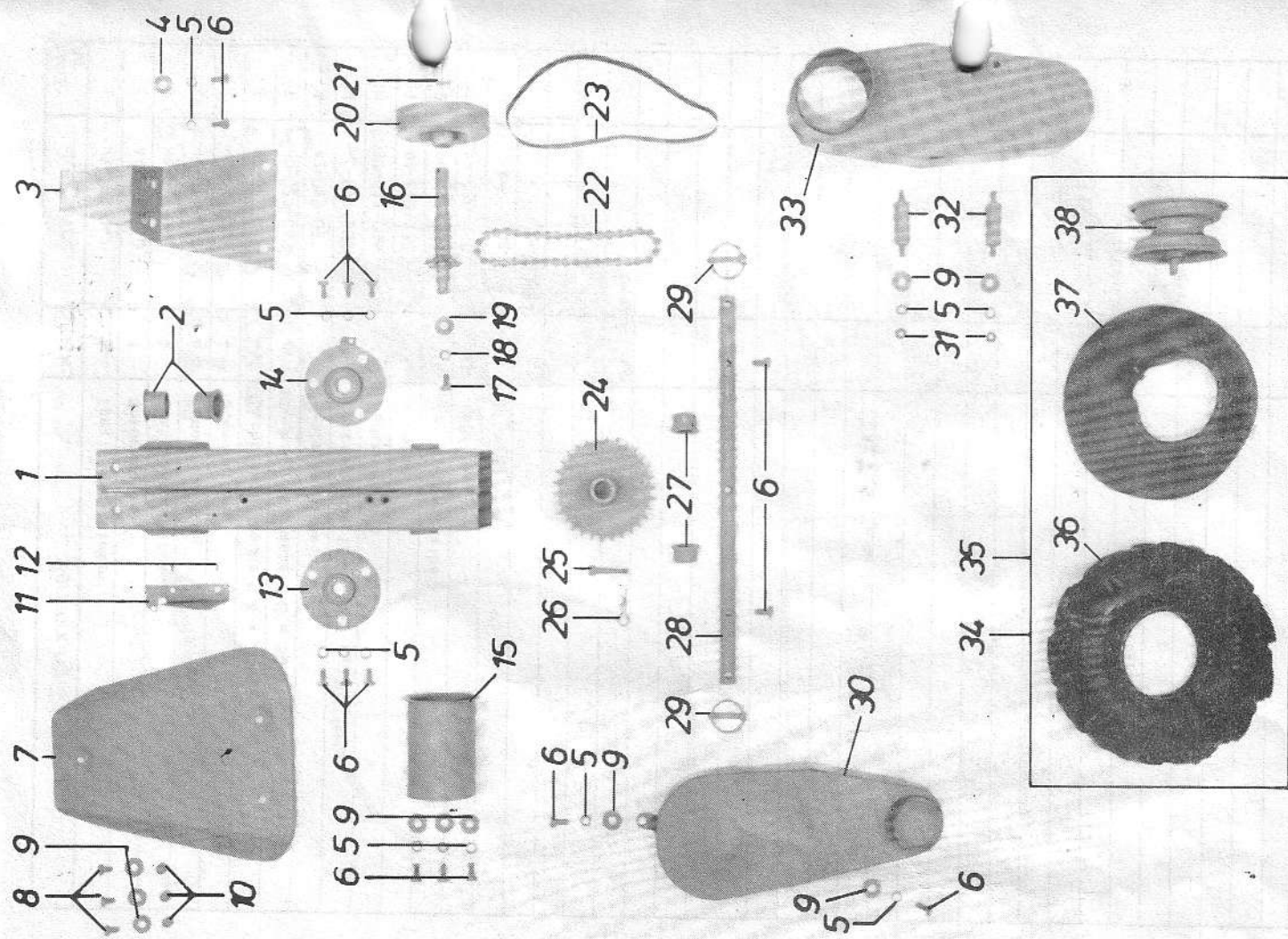


Bild-Nr.	Best.-Nr.	Stück	Benennung
1	AA-100-151	1	Gehäuse
2	HJ-021-010	2	Bundbuchse
3	DA-200-371	1	Stütze
4	HW-011-007	3	Scheibe B 8,4
5	HT-011-008	15	Federring A 8
6	HO-021-082	12	Sechskantschraube M 8 x 16
7	DA-160-134	1	Haube
8	HO-021-081	6	Sechskantschraube M 8 x 12
9	HW-061-007	8	Scheibe A 8,4
10	HR-062-005	3	Hutmutter M 8
11	DA-200-369	1	Eingriffschutz
12	HP-046-500	2	Linsen-Blechschaube B 4,8 x 9,5
13	AA-100-103	1	Flansch
14	AA-100-104	1	Flansch
15	DA-140-231	1	Wickelschutz
16	AA-100-145	1	Kettenrad
17	HO-021-054	1	Sechskantschraube M 6 x 16
18	HT-011-006	1	Federring A 6
19	HW-031-005	1	Scheibe R 6,6
20	AA-100-144	1	Flachriemenscheibe
21	HX-010-235	1	Spannhülse 6 x 26
22	HD-020-001	1	Rollenkette
23	HC-020-029	1	Flachriemen 600 Lg
24	AA-100-140	1	Kettenrad
25	KC-001-032	1	Bolzen
26	KG-011-001	1	Federstecker
27	HJ-021-001	2	Bundbuchse
28	DC-181-028	1	Achse
29	AZ-008-001	2	Klappsplint
30	AA-100-152	1	Keilriemenschutz / <i>HA-100-164 + FederA</i>
31	HR-011-005	2	Sechskantmutter M 8
32	DV-181-002	2	Schutzhalter
33	AA-100-153	1	Flachriemenschutz
34	AA-100-050	1	Rad rechts
35	AA-100-051	1	Rad links
36	HN-022-003	2	Decke 3.00-4
37	HN-032-003	2	Schlauch 3.00-4
38	AZ-009-012	2	Felge

Bild-Nr.	Best.-Nr.	Stück	Benennung
1	AZ-002-104	1	Spannrolle
2	HU-020-030	2	Sicherungsring I 30
3	HA-030-021	1	Kugellager 6200 2 RS
4	DC-391-003	1	Spannrolle
5	HW-021-009	7	Scheibe 10,5
6	HR-011-006	1	Sechskantmutter M 10
7	HI-010-010	2	Zugfeder
8	HJ-021-006	4	Bundbuchse
9	AA-100-149	1	Spannarm
10	HW-011-009	1	Scheibe B 10,5
11	HZ-011-076	1	Splint 3,2 x 20
12	DB-560-021	1	Flacheisen
13	AA-100-143	1	Spannarm
14	H0-161-048	1	Flachkopfschraube mit Schlitz M 6 x 5
15	HX-010-140	1	Spannhülse 4 x 20
16	AZ-002-010	1	Rolle
17	HR-021-006	1	Sechskantmutter M 10

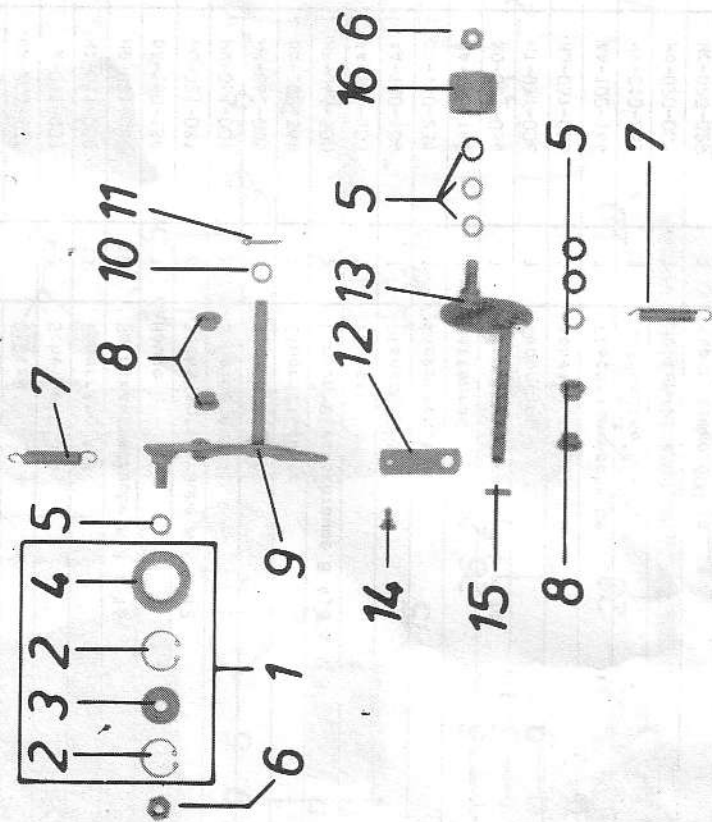
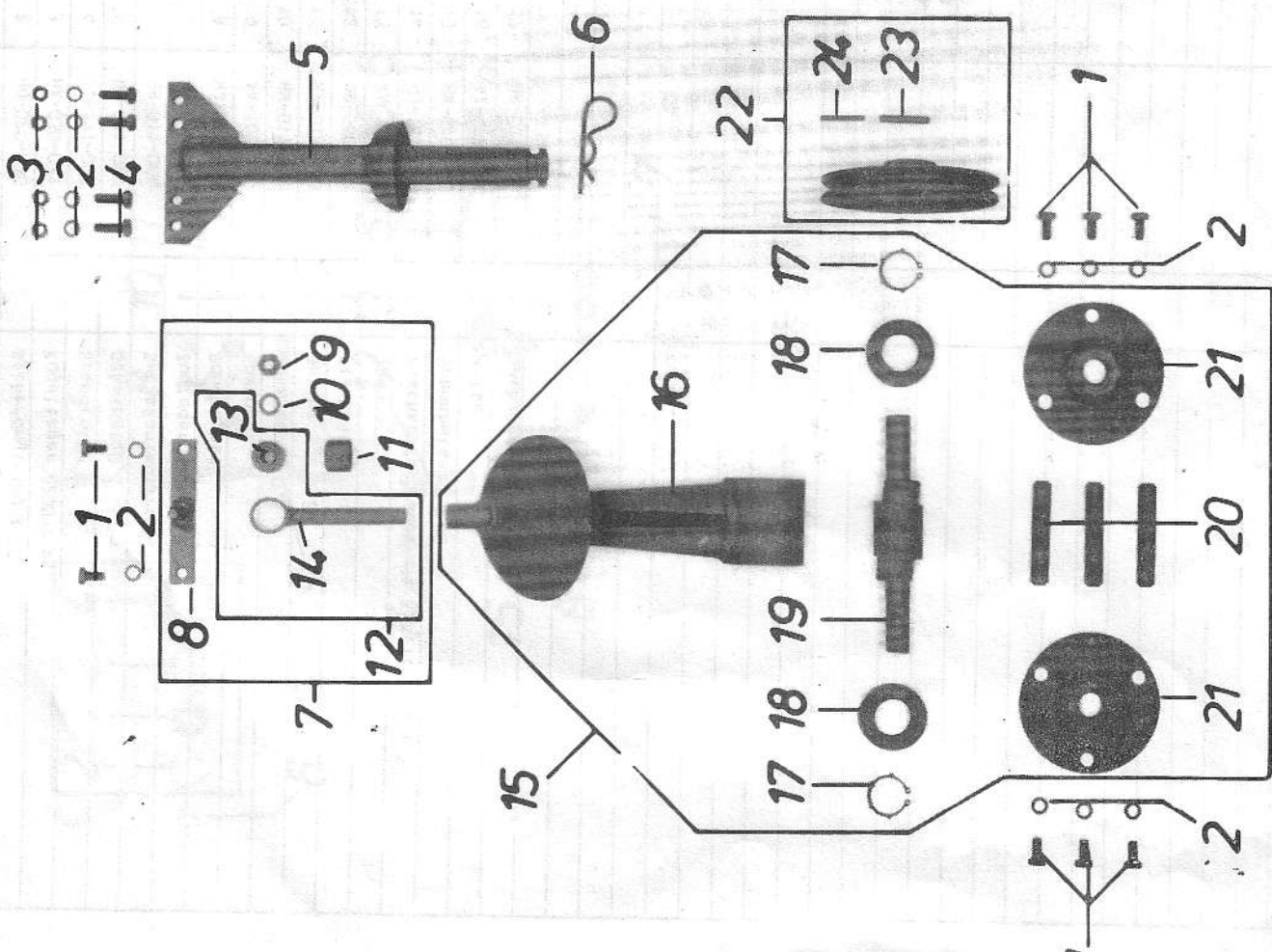


Bild-Nr.	Best-Nr.	Stück	Benennung
1	HO-021-082	8	Sechskantschraube M 8 x 16
2	HT-011-008	12	Federring A 8
3	HR-011-005	4	Sechskantmutter M 8
4	HO-021-084	4	Sechskantschraube M 8 x 25
5	AZ-005-010	1	Tragzapfen
6	KG-011-002	1	Federstecker
7	AZ-004-056	1	Messerkopf kpl.
8	AZ-004-006	1	Messerkopfplatte
9	HR-031-006	1	Sicherungsmutter M 10
10	HW-080-104	1	Paßscheibe
11	HJ-012-004	1	Dichtungskappe
12	AZ-004-057	1	Messerkopf mit Silentbloc
13	HK-001-008	1	Silentbloc
14	AZ-004-007	1	Messerkopf
15	AA-100-100	1	Taumelgehäuse kpl.
16	AA-100-148	1	Taumelgehäuse
17	HU-030-030	2	Sicherungsring A 30 x 1,5 L
18	HA-030-007	2	Kugellager 6006 2 RS
19	DC-341-027	1	Taumelwelle
20	DC-131-016	3	Distanzstück
21	AA-100-102	2	Flansch
22	AZ-015-026	1	Keilriemenscheibe kpl.
23	HX-010-240	1	Spannhülse 6 x 40
24	HX-010-116	1	Spannhülse 3,5 x 40



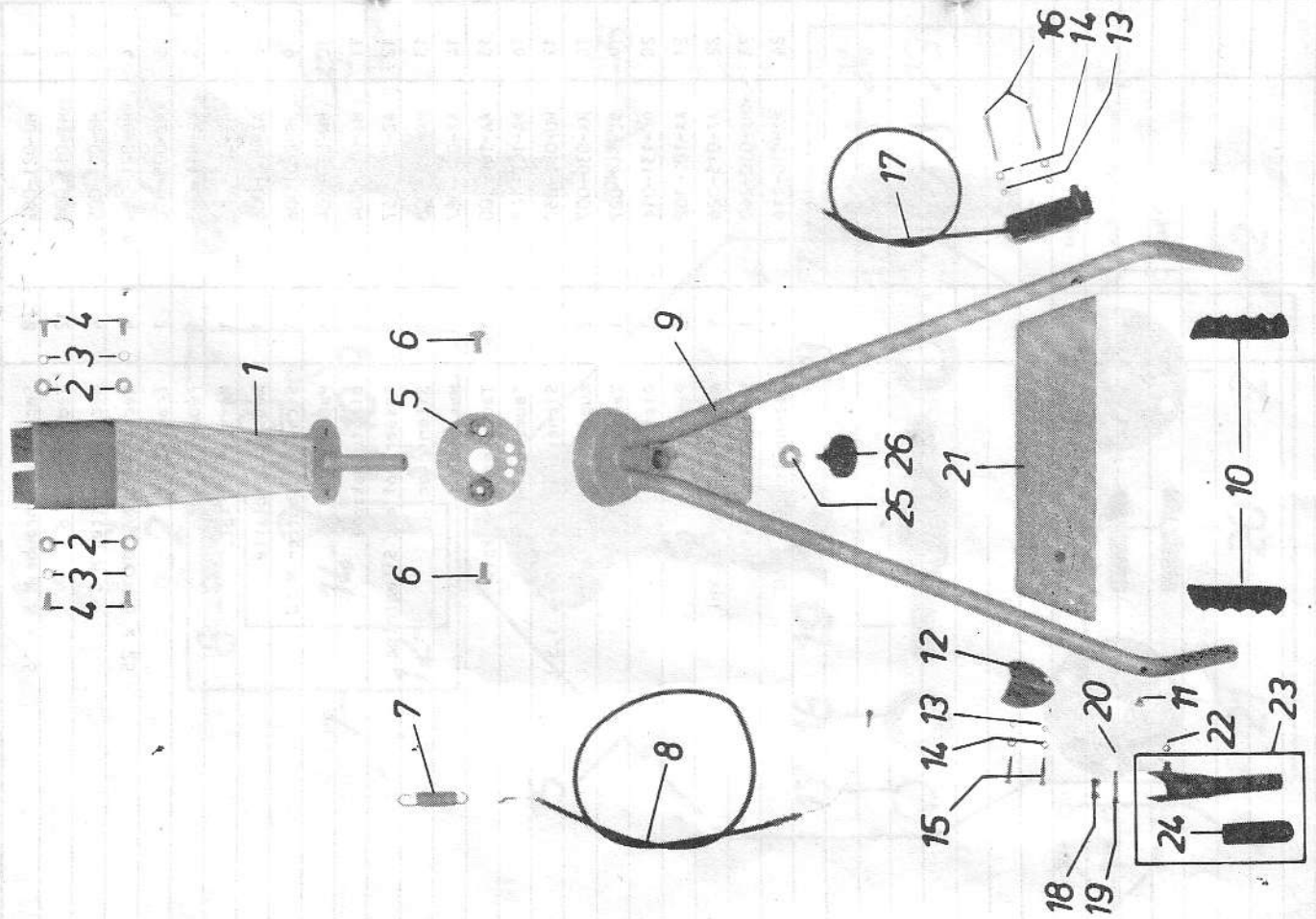


Bild-Nr.	Best.-Nr.	Stück	Benennung
1	AA-100-150	1	Lenkerturm
2	HW-051-007	4	Scheibe 8,4
3	HT-011-008	4	Federring A 8
4	H0-021-082	4	Sechskantschraube M 8 x 16
5	AA-100-190	1	Schwingungsdämpfer
6	H0-021-114	2	Sechskantschraube M 10 x 25
7	HI-010-011	1	Zugfeder
8	AZ-007-017	1	Kupplungszug
9	AA-100-058	1	Lenker kpl. bestehend aus Pos. 9,10 u.11
10	HJ-010-013	2	Griff
11	HK-005-010	1	Zargenpuffer
12	DA-220-210	1	Bowdenzughalter
13	HR-011-003	4	Sechskantmutter M 5
14	HT-011-003	4	Federring A 5
15	H0-041-033	2	Inbusschraube M 5 x 30
16	H0-041-037	2	Inbusschraube M 5 x 50
17	AZ-006-086	1	Gashebel kpl.
18	HJ-021-009	2	Bundbuchse
19	KC-001-030	1	Bolzen
20	HZ-011-041	1	Splint 2 x 12
21	DA-180-122	1	Blende
22	HR-031-004	1	Sicherungsmutter M 6
23	AA-100-052	1	Schaltgriff kpl.
24	HJ-010-015	1	PVC-Handgriff
25	HW-061-007	1	Scheibe A 8,4
26	HJ-010-058	1	Sterngriff

ESM Hobby-Mähbalken Best.-Nr.: IG-002-006

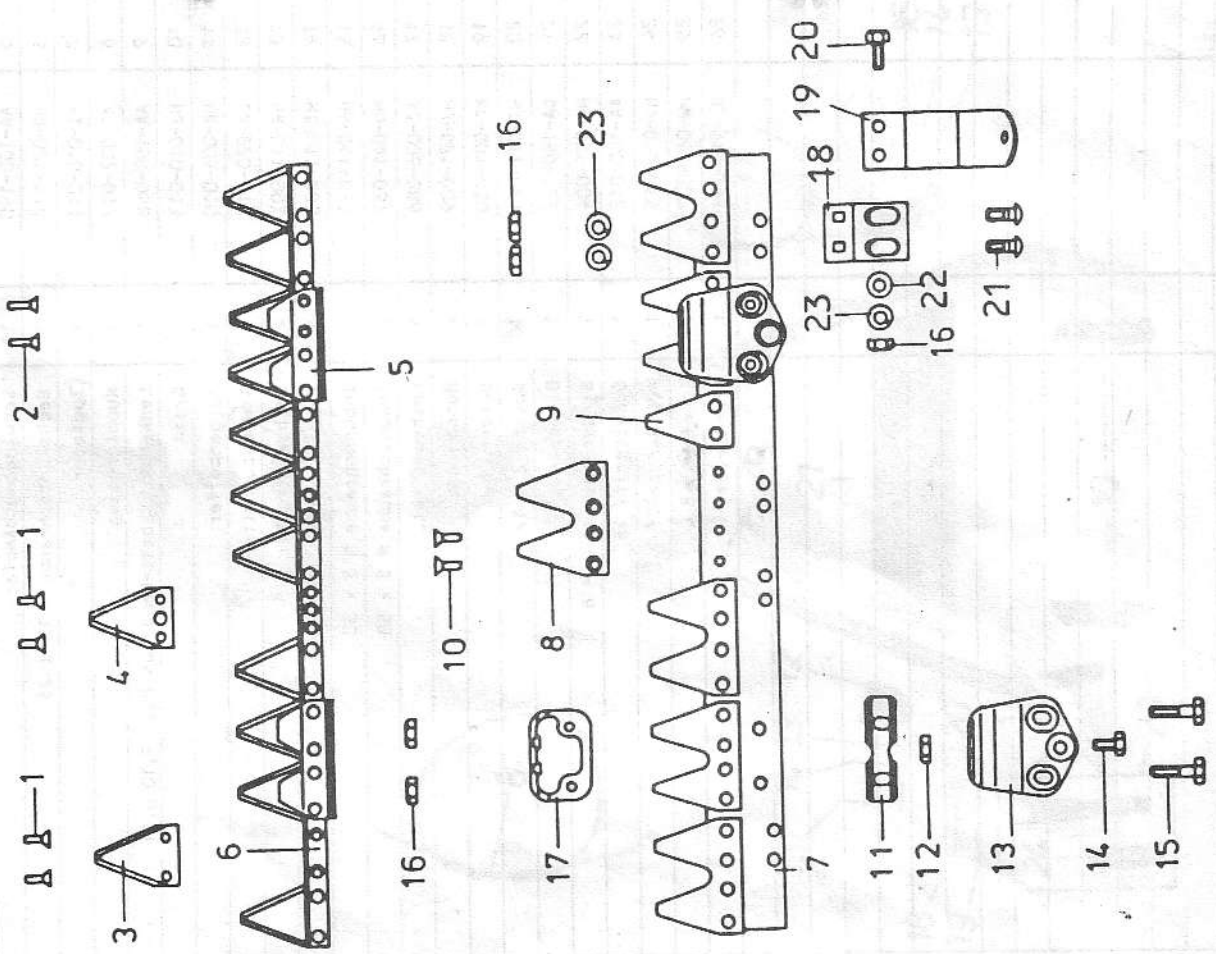


Bild-Nr.	Best.-Nr.	Benennung
1-6	IG-003-013	Mähmesser kpl. 66 cm
1	IG-011-003	Senkniet 5 x 17
2	IG-011-004	Senkniet 5 x 20
3	IG-007-005	Messerklänge
4	IG-007-007	Messerklänge
5	IG-008-001	Führungsleiste
6	IG-004-008	Messerrücken
7-10	IG-005-006	Balkenrücken kpl. 66 cm
7	IG-006-011	Balkenrücken 66 cm
8	IG-009-004	Doppelbalkenklänge
9	IG-009-001	Balkenklänge
10	IG-011-001	Senkniet 6 x 20
11	IG-008-005	Führungsstück
12	HR-031-005	Sicherungsmutter M 8
13	IG-008-003	Messerhalter
14	HO-021-085	Sechskantschraube M 8 x 30
15	HO-011-088	Sechskantschraube M 8 x 45
16	HR-011-005	Sechskantmutter M 8
17	IG-010-001	Gleitkufe
o. Abb.	IG-012-008	PVC-Schutzleiste 66 cm
Nur auf besondere Bestellung !!!		
16 u. 18-23	IG-010-008	Laufsohle kpl.
18	IG-010-010	Laufsohlenhalter
19	IG-010-009	Laufsohle
20	HO-021-084	Sechskantschraube M 8 x 25
21	HO-030-084	Flachrundschrabe M 8 x 25
22	HW-011-007	Scheibe 8,4
23	HT-011-008	Federring A 8