

www.ersatzteil-service.de

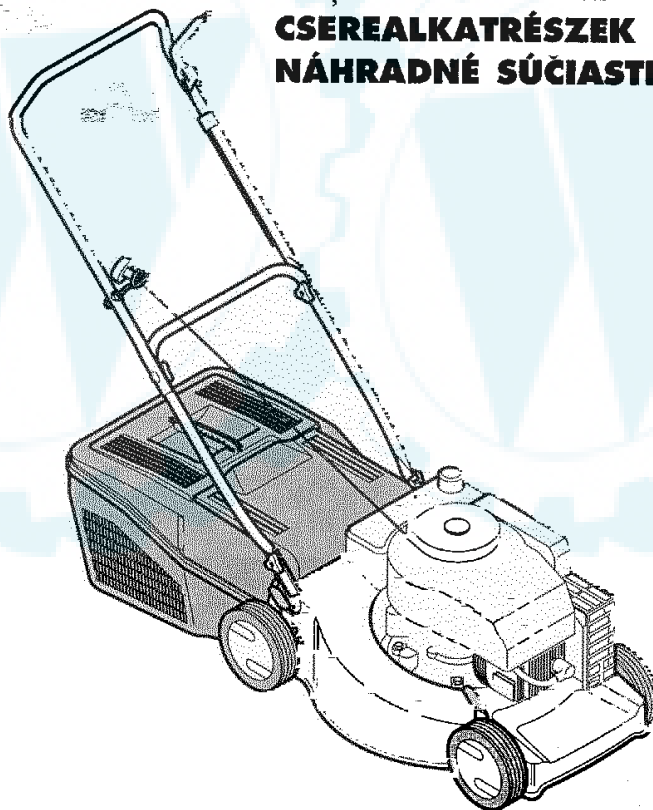
MEP

- Rasaerba
- Tondeuses
- Lawn Mowers
- Rasenmäher
- Cortacesped

www.ersatzteilplan.de

- Gazonmaimachines
- Cortadores de relva
- Kosiarka do traw
- Fűnyírógép
- Kosacka

**RICAMBI
RECHANGES
SPARE PARTS
ERSATZTEILE
RECAMBIOS
ONDERDELEN
SOBRESSALENTES
CZĘŚCI ZAMIENNE
CSEREALKATRÉSZEK
NÁHRADNÉ SÚČIASTKY**



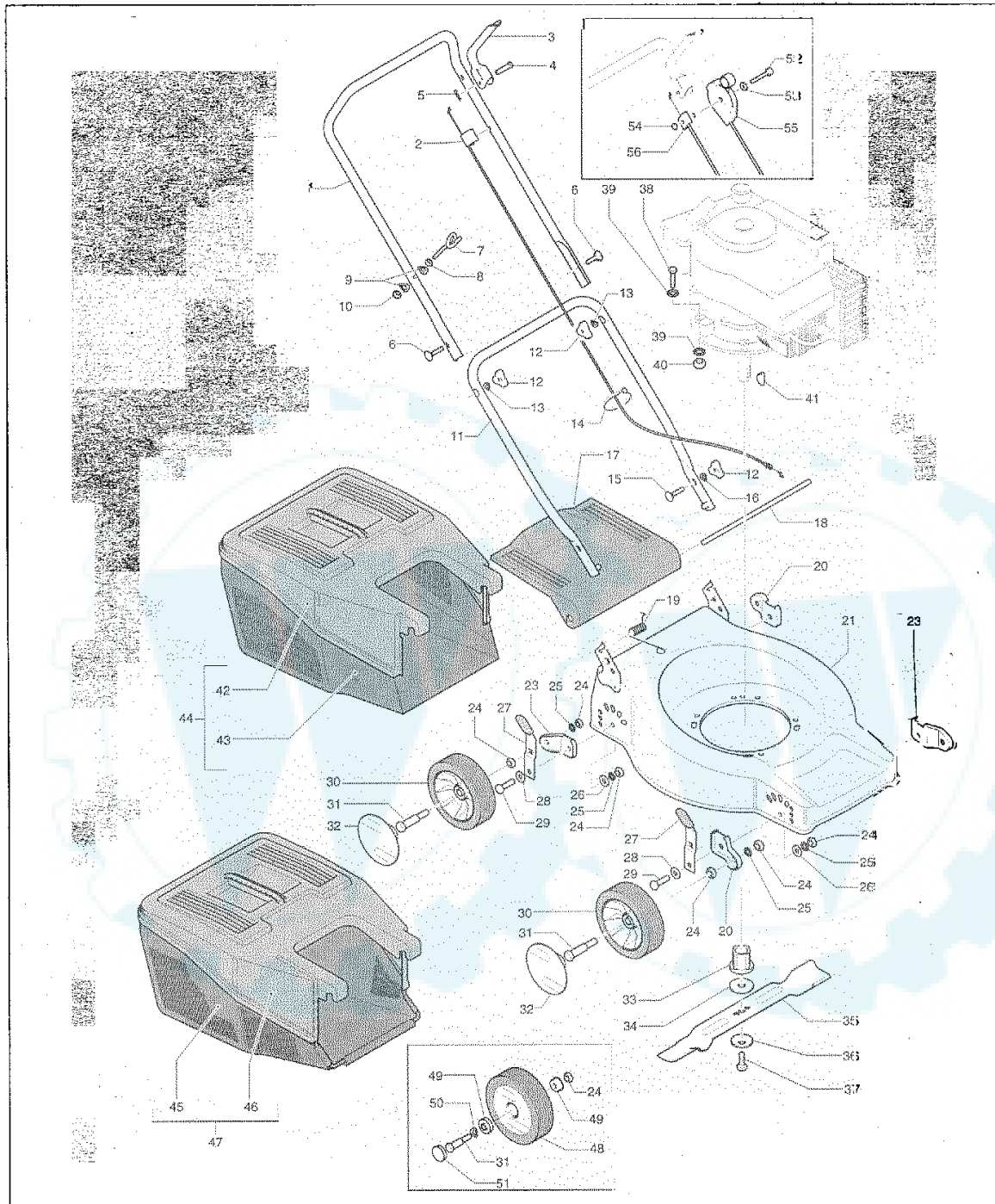
ERMA

Mod. **ERMA 460 T4**

N.ord. - N. pieces part. N. - bestell N.	RICAMBI SPARE PARTS	RECHANGES ERSATZTEILE	RECAMBIOS ONDERDELEN	SOBRESSALENTES CZĘŚCI ZAMIENNE	CȘEREALKATJÉSZÉK MÁRHADNÉ SZÁMSZKY	Q
7 10 1214 70	gancho cable hook		soporte de cable haak	suporte do cabo uchwył linki rozrusznika	horog hák	1
8 10 5012 00	dado nut	ecrou Mutter	tuercas moer	porca nákrętka	anya mática	1
10 1159 00	rondella ondulata washer			anilha podkładka	alátét podložka	2
10 20 2818 00	dado nut	ecrou Mutter	tuercas moer	porca nákrętka	anya mática	1
11 10 1212 13	manico inferiore handle lower	guidon inférieur Untere Griffsstange	manillar inferior onderste handgreep		alço markolat spodná rúčka	1
12 10 1143 03	dado a filetto nut	ecrou Mutter	tuercas palomilla vleugelmoer		anya krídlová matica	4
13 10 4024 02	rondella ondulata washer		arandela borgring	anilha podkładka	alátét podložka	2
14 10 1356 00	fascetta clamp			abrapadeira opaska	csobilincs remienok	1
15 10 1141 00	vite screw	vis Schraube	tomillo schroef	parafuso šruba	csavar skrútk	2
16 10 1142 00	rondella washer	rondelle Scheibe	arandela borgring	anilha podkładka	alátét podložka	2
17 10 1462 10	parafuso deflector	déflecteur Prallschutz	deflector deflector	deflector klapa	védőkarter chránok	1
18 10 1205 30	tirante tie rod	entretoise Zugstange	tirante trekstang	tirante (vele) os	võnorúd táznia tyč	1
19 10 1463 30	molla spring	ressort Feder	muelle veer	mola sprężyna	rugó pruzina	1
20 10 1073 02	supporto ruota wheel bearing	support de roues Radhalter	soporte de rueda assteun	suporte roda uchwył koła	kerékartó podložka pod koleso	2
21 10 1219 32	scocca deck			chassi oudowa	váz karoséria	1
23 10 1073 01	supporto ruota wheel bearing					2
24 20 1017 00	dado nut				anya mática	12
25 30 1021 00	rondella dentellata washer				alátét podložka	8
26 20 1130 00	rondella washer				alátét podložka	4
27 10 1072 03	leva sollev. ruota lever				kerékemelő kar páka na zdvih kolesa	4
28 10 2725 00	rondella elastica washer				alátét elastická podložka	4
10 1071 00	vite screw			parafuso šruba	csavar skrútk	4
10 1465 03	ruota wheel			roda kolo		4
10 1200 90	vite screw			parafuso šruba		4
10 1464 94	coperchio cover			tampa fedél		4
10 5316 00	supporto lama bearing blade			suporte da lamina uchwył noża		1
10 5317 00	rondella frizione washer			anilha de fibra podkładka		1
10 1206 80				lamina nóż		1
10 5309 00	rondella elastica washer	rondelle Scheibe	arandela elastica veerring	anilha elastica podkładka	alátét elastická podložka	1
37 20 1205 80	vite screw	vis Schraube	tomillo schroef	parafuso šruba	csavar skrútk	1
38 10 1217 00	vite screw		tomillo schroef	parafuso šruba	csavar skrútk	3
38 20 3823 00	vite screw		tomillo schroef	parafuso šruba	csavar skrútk	3
			arandela borgring			6
			tuercas gotande moer			3
41 10 1009 00	chiavetta key	clavette Kiel	chaveta spie	chaveta klin		
42 20 1461 12	coperchio cestello grass catcher upper	cap supérieur Grasfangkorb Oberteil	parte superior cesto cestos grasfangkorbak	cesto superior zbiornik na trawę/górná		
43 20 1465 93	fondo cestello grass catcher bottom	cap inférieur Grasfangkorb Unterteil	parte inferior cest grasfangkorbak	cesto inferior zbiornik na trawę (dol)		1
44 09 1466 62			cesto completo grasfangkorbak	cesto completo zbiornik na trawę	komplett fűgyűjtő kosár komplettný zberac	1
45 20 1463 04	sacco sac	sac Sack	saco zak	saco worek	szák vrecok	1
46 10 1461 02	coperchio sacco con telaio sack frame upper	cadre du sac supérieur Sackgestell Oberenteil	caastidor sacco superiore daskel zadráme	quadro do sac superior ráma dla worka (górná)	zák-váz fűdől kryt vrecový rám	1
47 09 1465 72	sacco completo grass catcher	sac complet Grassack	saco completo complete zak	saco completo worek na trawę	komplett szák komplettný vrecok	1
48 10 1215 74	ruota wheel		rueda wielu	roda kolo	kerék koleso	4
49 10 1219 00	cuscinetto ball-bearing	roulement Kugellager	cojinete Kugellager	rolamento łożysko	golyóscsapágy lozisko	8
50 10 2751 00	rondella elastica washer	rondelle Scheibe	arandela borgring	anilha elastica podkładka	alátét elastická podložka	4
51 10 1148 04	tappo plug	bouchon Kappe	tapón dop	tampão dugó	zátklečka uzárter	4
52 10 1554 20	vite screw	vis Schraube	tomillo schroef	parafuso šruba	csavar skrútk	1
53 10 2847 00	rondella washer	rondelle Scheibe	arandela borgring	anilha podkładka	alátét podložka	1
54 10 1218 90	dado nut	ecrou Mutter	tuercas moer	porca nákrętka	anya mática	1
55 10 1466 70	acceleratore accelerator	accélérateur Gashebel	acelerador gas	acelerador gaz	gázpedálvezérlő akcelerató	1
56 10 1216 20	cavo freno cable	cable bremseuseile	cable kabel	cabo linka hamúca	fékkábel szára brzdý	1
56 10 1553 50	cavo freno cable	cable bremseuseile	cable kabel	cabo linka hamúca	fékkábel szára brzdý	1

mod. ERMA 460 T4

TAV. 1



N.ord. - N. pieces part. N. - Bestell N.	RICAMBI SPARE PARTS	RECHANGES ERSATZTEILE	RECAMBIOS ONDERDELEN	SOBRESSELENTES CZĘŚCI ZAMIENNE	CSEREALKATRÉSZEK NAHRADNE SÚCIASŤKY	Q
1 10 1466 53	manico superior Upper handle	guidon supérieur Obere Griffstange	manillar superior bovenste handgreep	guiador superior górný uchvýt	felső markolat horná rúčka	1
2 10 1466 10	cavo freno cable	cable Bremszuseile	cable kabel	cabo linka hamuca	fékkábel snura brzdy	1 TECNAMOTOR mm 1415/141,5
2 10 1466 20	cavo freno cable	cable Bremszuseile	cable kabel	cabo linka hamuca	fékkábel snura brzdy	1 B&S mm 1085/146,5
3 10 1466 33	maniglia lever	manette Griff	mando hendel	manete rączka hamuca	fogantyú rúčka brzdy	1
4 10 6514 00	perno pin	pivot Zapfen	pivote sworzen	perno zawieszka	csap. závlečka	1
5 10 6513 00	coppiglia cotter pin	goupille Splint	chaveta spiel	goupilha zawieszka	csapszág kolik	1
6 10 4024 01	vite screw	vis Schraube	tornillo schroef	parafuso sruba	csavar skrutka	2 TTSQ M8x50