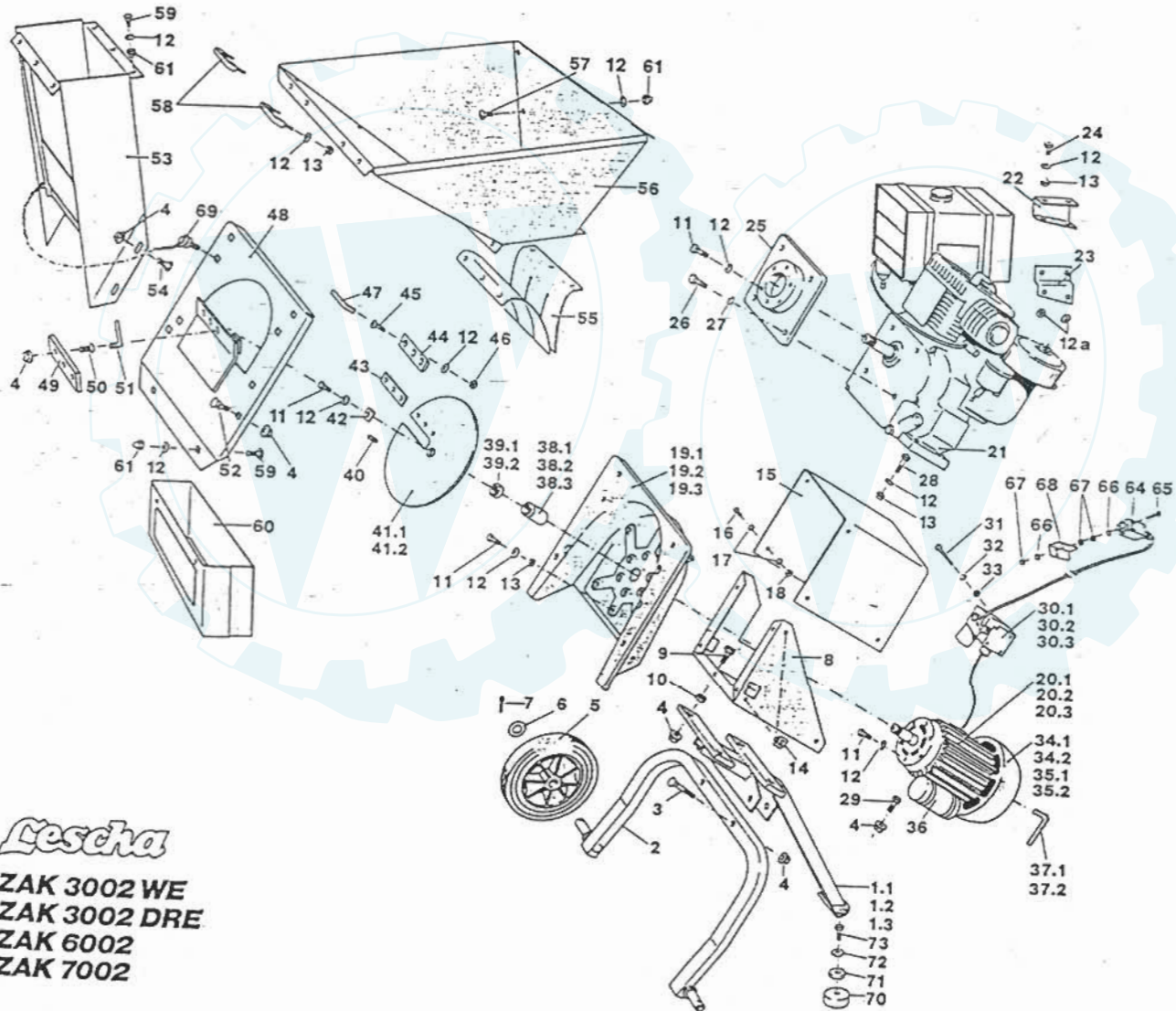


ZAK 3002 / 6002 / 7002



Lescha
ZAK 3002 WE
ZAK 3002 DRE
ZAK 6002
ZAK 7002

TEILELISTE ZAK 3002 / 6002 / 7002

Pos.	E-Teil-Nr.	Benennung der Bauteile	Stück pro Gerät	Pos.	E-Teil-Nr.	Benennung der Bauteile	Stück pro Gerät
1.1	32985	Stützfuß - ZAK 3002	1	22	53163	Tankhalter mit Pos. 12, 13 + 24	1
1.2	32987	Stützfuß - ZAK 6002	1	23	53164	Lasche mit Pos. 12,12a,13 + 24	1
1.3	32988	Stützfuß - ZAK 7002	1	24	47939	6kt. Schraube M8x16	4
2	53153	Achsbügel mit Pos. 6 + 7	1	25	53165	Flansch mit Pos. 11,12,26 + 27	1
3	52400	Flachrundschaube M10x70	2	26	51353	6kt. Zollschaube 3/8 x 30 mm	4
4	53056	Scheibenmutter M10	17/13	27	48340	Zahnscheibe A10,5	4
5	53175	Rad mit Pos. 6 + 7	2	28	47878	6kt. Schraube M8x50	4
6	53061	Scheibe 28 x 45	2	29	47941	6kt. Schraube M10x25	4
7	48267	Splint	2	30.1	53328	Schalter-Stecker-Kombination mit Überlastschutz für ZAK 3002 WE mit Pos. 31,32+33 + 64	1
8	53154	Konsole mit Pos.4,9,10,11,12,13,14	1	30.2	53329	Motorschutzschalter mit Steckvorrichtung für ZAK 3002 DRE mit Pos. 32 u. 33 u. 64	1
9	47913	6kt. Schraube M10x30	4	30.3	53330	Stern-Dreieck-Motorschutzschalter mit Steckvorrichtung für ZAK 6002 mit Dichtung und Schrauben u. Pos.64	1
0	49079	6kt. Mutter M10	4	31	51419	Zylinderschraube M5x45	4
1	51218	6kt. Schraube M8x20 (selbtsichernd)	12/6	32	48364	Fächerscheibe A5,1	4
2	51258	Spannscheibe 8	39/33/41	33	49080	6kt. Mutter M5	4
3a	48278	Scheibe 8,4	2	34.1	53324	Lüfterrad - ZAK 3002	1
3	49078	6kt. Mutter M8	9/4/12	34.2	53325	Lüfterhaube - ZAK 3002	1
4	51668	Klips-Mutternhalter M6	4	35.1	53326	Lüfterrad - ZAK 6002	1
5	53155	Motorhaube mit Pos. 16,17 + 18	1	35.2	53327	Lüfterhaube - ZAK 6002	1
6	47894	6kt. Schraube M6x14	6	36	51669	Kondensator - ZAK 3002 WE	1
7	51412	Spannscheibe 6	8	37.1	49313	Inbusschlüssel 8 mm - ZAK 3002	1
8	49076	6kt. Mutter M6	2	37.2	51435	Inbusschlüssel 10 mm - ZAK 6002	1
9.1	53156	Rotorgehäuse - ZAK 3002 mit Pos. 11,12 + 13	1	38.1	53114	Distanzhülse - ZAK 3002	1
9.2	53157	Rotorgehäuse - ZAK 6002 mit Pos. 11 + 12	1	38.2	53118	Distanzhülse - ZAK 6002	1
9.3	53158	Rotorgehäuse - ZAK 7002 mit Pos. 11 + 12	1	38.3	53119	Distanzhülse - ZAK 7002	1
10.1	70316	Wechselstrommotor 220V-2,2 kW kompl. mit Schalter für ZAK 3002 WE mit Pos. 11,12,37,38,39 + 42	1	39.1	52022	Dichtring - V32	1
10.2	70317	Drehstrommotor 380V-2,9kW kompl. mit Schalter für ZAK 3002 DRE mit Pos. 11,12,37,38,39,40 + 42	1	39.2	51661	Dichtring - V40	1
10.3	70318	Drehstrommotor 380V-5,4 kW kompl. mit Schalter für ZAK 6002 mit Pos. 4,11,12,29,37,38,39 + 40	1	40	48198	Gewindestift M8x12 nur für ZAK 3002 DRE und ZAK 6002	1
11	70298	Benzinmotor Briggs&Stratton 7 HP mit Pos. 12,13,26,27 + 28	1	41.1	21601	Messerscheibe kompl. ZAK 3002	1
				41.2	21608	Messerscheibe kompl. ZAK 6002/7002	1
				42	53116	Klemmplatte	1
				43	51955	Unterlegblech	1
				44	53120	Messer mit Pos. 12,45 + 46	1

Pos.	E-Teil-Nr.	Benennung der Bauteile	Stück pro Gerät
45	50892	Senkschraube M8x25	3
46	47984	6kt. Mutter M8 - V2A	3
47	51212	Inbusschlüssel 5 mm	1
48	53169	Trichterflansch mit Pos. 4 + 52	1
49	53121	Gegenmesser mit Pos. 4 + 50	1
50	51404	Senkschraube M10x25	3
51	51434	Inbusschlüssel 6 mm	1
52	48123	Flachrundschraube M10x30	3/4
53	53170	Trichterhals mit Pos. 4 + 54	1
54	52401	Flachrundschraube M10x20	4
55	53171	Schutzschranke - Satz mit Pos. 12, 59 + 61	2
56	53172	Einfülltrichter kompl. mit Griffe und Pos. 12, 59, 61	1
57	51470	Flachrundschraube mit Schlitz M8x12	16
58	53173	Bügelgriff mit Pos. 12 + 13	2
59	48119	Flachrundschraube M8x16	8
60	53174	Auswurfschacht mit Dämmplatte u. Pos. 12, 59, 61	1
61	48421	Hutmutter M8	20
52	51436	Gabelschlüssel 10/13 (o.Zchng.)	1
53	49502	Gabelschlüssel 13/17 (o.Zchng.)	1
54	53316	Sicherheitsschalter o. Kabel	1
55	51417	Zylinderschraube M4x50	2
56	52441	Spannscheibe 4	4
57	47983	6kt. Mutter M4	6
58	53260	Abdeckblech	1
9	53275	Kombi-Schraube mit Kette (für ZAK 3002 und ZAK 6002)	1
0	53708	Schwingelement (ZAK 7002)	2
1	53707	Scheibe	2
2	51413	Spannscheibe	2
3	47952	6kt. Schraube M12x25	2

Technische Daten für Schaltgeräte

ZAK 3002 WE E-Teil-Nr. 53328

Tripus - KSV CW 22 TR1

Bestell-Nr. 201.423

AC3 = 2,2 kW

IE = 13,5A/250 V

Nullspannungsauslösung -UC = 220 V/50 Hz

Überlastschutz 14A

für 220V Einphasenmotor 2,2 kW (P₁), 10,8 A NennstromZAK 3002 DRE E-Teil-Nr. 53329

Märkische-Elektro Motorschutzschalter

Typ: 673/1 (thermische Auslösung)

4,6 - 7A.T 2 mit Unterspannungsauslösung 220V 50 Hz

für 380 V 3 N Motor 2,9 kW (P₁), 5,6 A NennstromZAK 6002 E-Teil-Nr. 53330

Märkische-Elektro - Stern-dreieck- Motorschutzschalter

Typ: 277/1

(thermische Auslösung und Kurzschluß-Schnellauslösung) 8,6 - 14,7 A

mit Unterspannungsauslösung 220 V 50 Hz

für 380 V 3 N Motor 5,4 kW (P₁), 9,2 A NennstromSicherheitsschalter E-Teil-Nr. 53316

SCHMERSAL

Typ TS 231-10y
Spezial 1721