

Stand: 1. 5. 83



.....
} **TECHNIK** die von PROFIS Kommt }
} Motorsägen. Motortrimmer. Freischneider. Motorheckenscheren }
.....

ERSATZTEIL-KATALOG

MOTORSÄGEN

ECHO

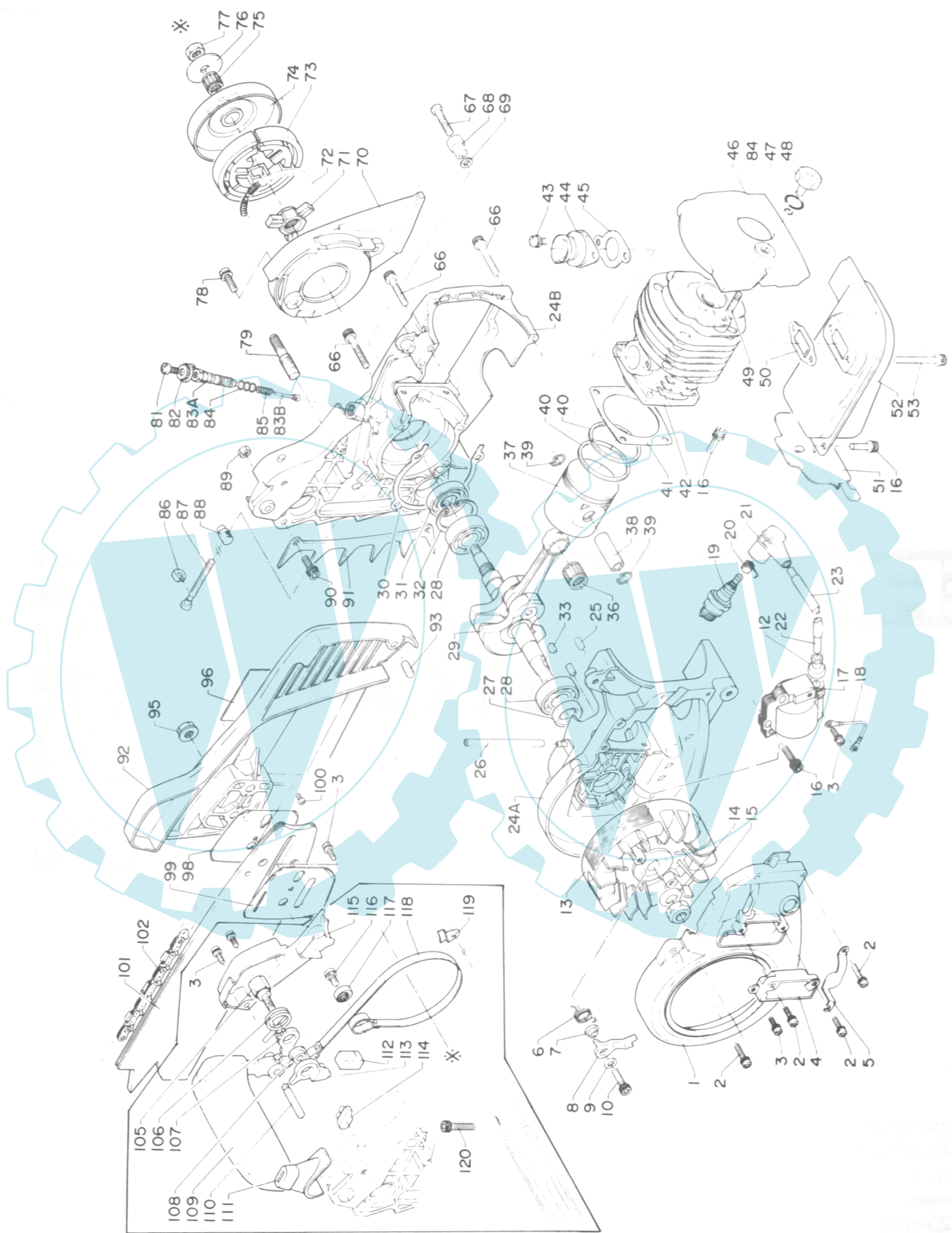
CS-650EVL

ECHO-MOTORGERÄTE
Deutschland GmbH
Otto-Schott-Str. 7
72555 Metzingen
Tel.: 07123-1091
Fax: 07123-2589



898 667-1433 0

Tafel 1



Tafel Nr.	Teil Nr.	Anz	Beschreibung	Tafel Nr.	Teil Nr.	Anz	Beschreibung	
1-	1	1	Lüftergehäuse	1-	70	1	Platte	
	2	4	Schraube 4x20		**	175 000-1233 0	1	Zsb-Kupplung
	3	5	Schraube 4x12		71	-175 016-0343 0	1	Kupplungsnahe
	4	1	Elektronik-Modul		72	-175 018-0283 0	1	Zugfeder
	5	1	Distanzring		73	-175 017-0283 0	3	Schuh
*	150 602-1433 0	1	Zsb-Zündspule	74	175 005-1103 0	1	Trommel	
12	-150 632-1433 0	1	Kappe	75	100 012-1233 0	1	Nadellager	
17	-150 626-1433 1	1	Zündspule	76	175 015-0343 0	1	Scheibe	
22	-150 631-1433 0	1	Zündleitung	77	100 129-0343 0	1	Mutter 8 L-h	
23	-150 633-1433 0	1	Hülse	78	900 242-0501 6	2	Schraube 5x16	
6	177 234-1233 0	2	Rückholfeder	79	433 011-1233 0	2	Schienenbolzen	
7	177 247-1233 0	2	Distanzring	81	900 220-0501 0	1	Schraube 5x10	
8	177 218-1433 1	2	Klinke	82	437 059-1113 3	1	Fächerscheibe	
9	900 603-0000 5	2	Scheibe 5	83	437 000-0343 0	1	Zbs-Ölpumpe	
10	900 105-0502 0	2	Schraube 5x20	84	-437 020-0283 0	3	O-Ring	
13	150 801-1433 0	1	Schwungrad	85	-437 019-0283 0	1	Druckfeder	
14	100 143-1433 0	1	Federscheibe	84	437 020-0283 0	1	O-Ring	
15	100 144-1233 1	1	Mutter	86	433 028-1103 0	1	Klipp	
16	900 162-0502 0	7	Schraube 5x20	87	433 016-1103 1	1	Schraube-Kettensp.	
18	150 630-1433 0	1	Leitung	88	433 014-0283 0	1	Spanner-Kette	
19	159 010-1063 0	1	Zündkerze	89	433 020-0083 0	2	Mutter	
20	159 011-0343 2	1	Kontaktfeder	90	900 106-0501 2	2	Schraube 5x12	
21	159 012-0343 3	1	Kerzenkappe	91	880 210-1433 0	1	Anschlag	
24	100 200-1433 1	1	Kurbelgehäuse kpl	92	433 010-1443 1	1	Schienenendeckel	
25	-100 215-0283 0	2	Zapfen	93	433 030-1443 0	1	Zapfen	
26	130 110-1433 0	1	Impulsleitg	95	433 019-1233 0	2	Flanschmutter	
27	100 213-0031 0	1	Oldichtung	96	890 021-0393 1	1	Aukfleber-ECHO	
28	900 810-0620 2	2	Kugellager 6202	98	433 012-1233 2	1	Führungsblech	
29	100 100-1433 3	1	Zsb-Kurbelwelle	99	433 013-1233 2	1	Führungsblech	
30	100 242-1433 0	1	Dichtung	100	900 220-0300 6	1	Schraube 3x6	
31	100 213-0283 0	1	Oldichtung	101	430 217-1613 0	1	Schiene 45RS50-3/8E	
32	900 702-0003 5	1	Seegering 35	102	-	1	Kette	
33	100 142-1233 0	1	Scheibenfeder	***	433 100-1433 0	1	Zsb-Kettenbrems	
36	100 012-0283 1	1	Nadellager	3	-900 242-0401 2	3	Schraube 4x12	
37	100 010-1433 0	1	Kolben	105	-433 134-1233 0	1	Bolzen	
38	100 013-0151 0	1	Kolbenbolzen	106	-433 114-1233 0	1	Feder	
39	100 015-0023 0	2	Seegering	107	-433 119-1233 0	1	Anschlag	
40	100 011-1433 0	2	Kolbenring	108	-433 115-1233 0	1	Distanzring	
41	101 010-1433 0	1	Dichtung	109	-433 105-1233 1	1	Handbügel	
42	101 034-1433 0	1	Zylinder	110	-433 113-1233 0	1	Bolzen	
43	900 242-0501 0	2	Schraube 5x10	111	-433 312-1233 0	1	Abdeckung	
44	130 508-1233 1	1	Einlass-Stutzen	112	-433 313-1233 0	1	Staubschutz	
45	130 010-1233 0	1	Dichtung	113	-433 117-1233 0	1	Anschluss	
46	101 514-1433 0	1	Zyl. Haube	114	-433 149-1253 0	1	Block	
47	900 720-0001 2	1	O-Ring	115	-433 310-1433 0	1	Deckel	
48	101 519-1433 0	1	Mutter	116	-900 241-0501 0	1	Schraube 5x10	
49	101 525-1433 0	1	Bolzen	117	-433 142-1233 0	1	Einsteller	
50	145 510-1233 0	1	Dichtung	118	-433 123-1433 0	1	Bremsband	
51	100 270-1433 0	1	Schutzblech	119	-433 144-1433 0	1	Halter	
52	145 810-1433 0	1	Auspuff	120	-900 162-0502 5	1	Schraube 5x25	
53	900 162-0505 0	2	Schraube 5x50					
66	900 162-0503 5	6	Schraube 5x35					
68	433 000-1283 0	1	Fangbolzen					
67	-900 220-0502 5	1	Schraube 5x25					
69	-900 600-0000 5	1	Scheibe 5					

Anmerkung:

24 Enthält 25.

68 Enthält 67 + 69.

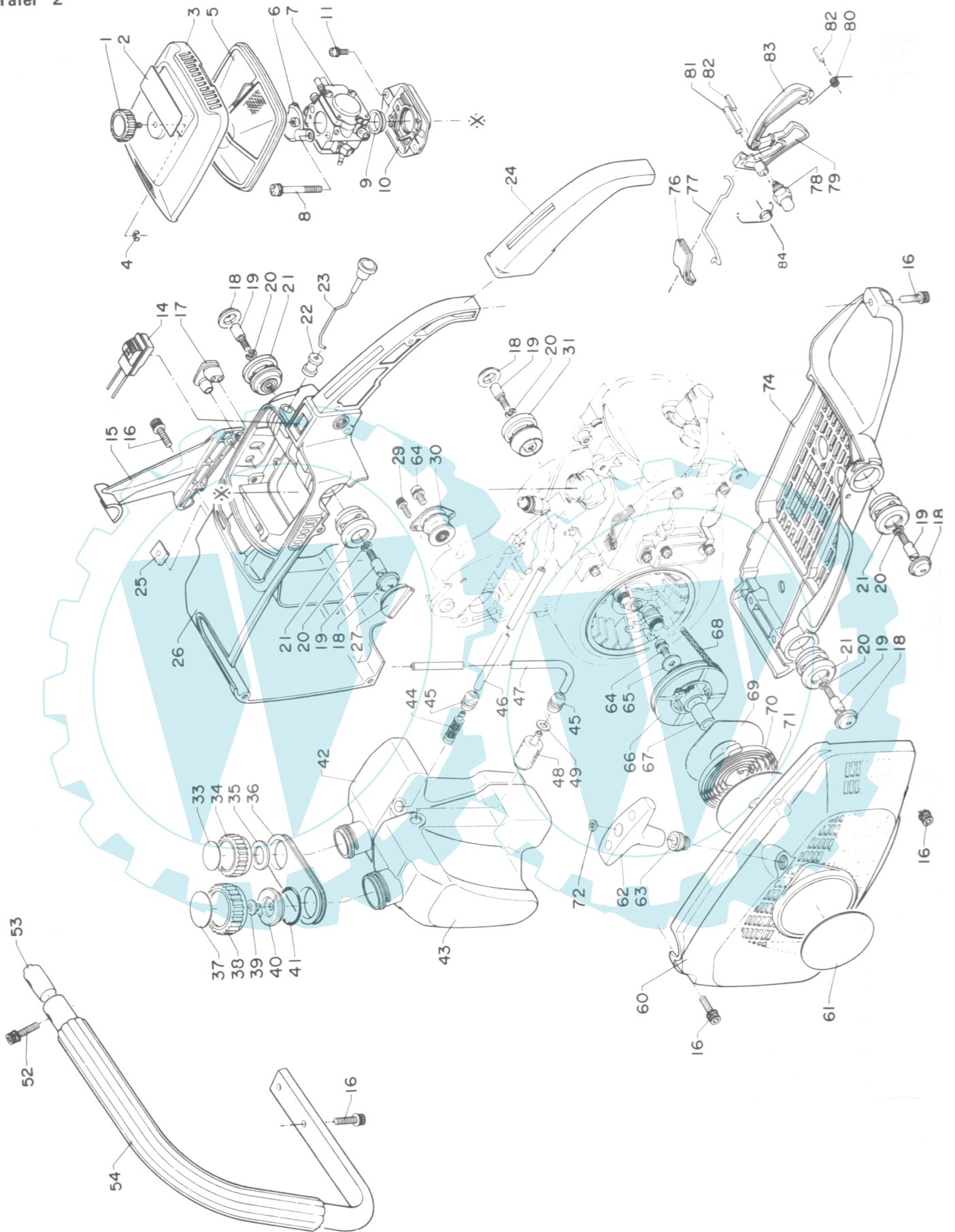
83 Enthält 84 + 85.

* Besteht aus 12, 17, 22 + 23.

** Besteht aus 71–73.

*** Besteht aus 3, 105–120.

Tafel 2



Tafel Nr.	Teil Nr.	Anz	Beschreibung	Tafel Nr.	Teil Nr.	Anz	Beschreibung	
2-	1	1	Rändelschraube	2-	45	2	Tülle	
	2	1	Aufkleber		46	132 115-1233 0	1	Leitung
	3	1	Deckel		47	437 210-1433 0	1	Leitung
	4	1	Seegering 3		48	132 010-1433 0	1	Filter
	5	1	Luftfilter		49	131 205-0083 0	1	Scheibe 5
6	130 420-1433 0	1	Halterung	52	900 162-0502 5	1	Schraube 5x25	
	7	1	Zsb Vergaser		53	351 617-1023 0	1	Einsatz
	8	2	Schraube 5x45		54	351 606-1433 0	1	Vord. Griff
	9	1	Halter		*	177 200-1433 0	1	Zsb-Starter
	10	1	Träger		60	-101 507-1433 0	1	Gebälsedeckel
11	900 242-0401 2	2	Schraube 4x12	62	-177 228-1233 0	1	Startergriff	
	14	1	Schalter		63	-177 227-0023 0	1	Seilführung
	15	1	Stütze		64	-900 242-0501 0	1	Schraube 5x10
	16	9	Schraube 5x20		65	-177 214-0283 0	1	Scheibe
	17	1	Tülle		66	-177 206-1433 0	1	Seiltrommel
18	100 918-1433 0	5	Stopfen	67	-177 216-1233 0	1	Büchse	
	19	5	Schraube		68	-177 226-0283 0	1	Zugseil
	20	5	Federscheibe		69	-177 242-1233 0	1	Deckplatte
	21	4	Puffer		70	-177 220-0283 4	1	Rückholfeder
	22	1	Tülle		71	-177 221-0283 0	1	Deckplatte
23	178 510-1433 0	1	Chokestange	72	-177 229-1433 0	1	Halterung	
	24	1	Griff		61	890 112-1233 0	1	Aufkleber
	25	1	Unterlage		64	900 242-0501 0	1	Schraube 5x10
	26	1	Griffgehäuse		74	351 123-1443 1	1	Träger
	27	1	Abdeckung		76	178 210-1433 0	1	Tülle
29	900 105-0401 0	2	Schraube 4x10	77	178 011-1433 0	1	Gestänge	
	30	1	Puffer		78	178 302-1233 0	1	Feststeller
	31	1	Puffer		79	178 010-1233 2	1	Gashebel
	34	1	Zsb-Tankdeckel		80	178 091-1053 1	1	Feder
	33	1	Aufkleber		81	900 340-5002 5	1	Stift 5x25
35	-436 012-1233 0	1	Dichtung	82	900 340-4001 3	2	Stift 4x13	
	36	1	Halter		83	178 090-1233 0	1	Gashebelsperre
	38	1	Zsb-Tankdeckel		84	178 043-1513 0	1	Feder
	37	1	Aufkleber					
	39	1	Druckventil					
40	-131 015-1233 0	1	Halter					
	41	1	O-Ring 22					
	42	1	Öltank					
	43	1	Kraftstofftank					
	44	1	Ölfilter					

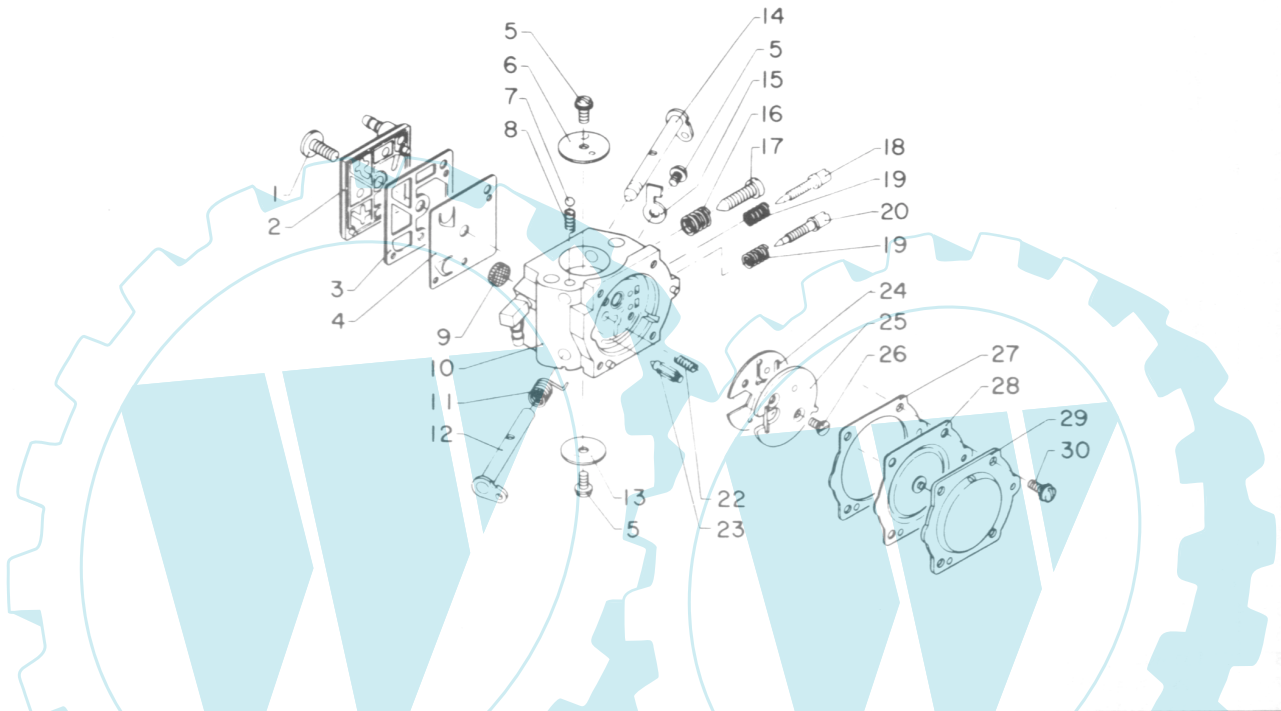
Anmerkung:

34 Enthält 33–35.

38 Enthält 37–41.

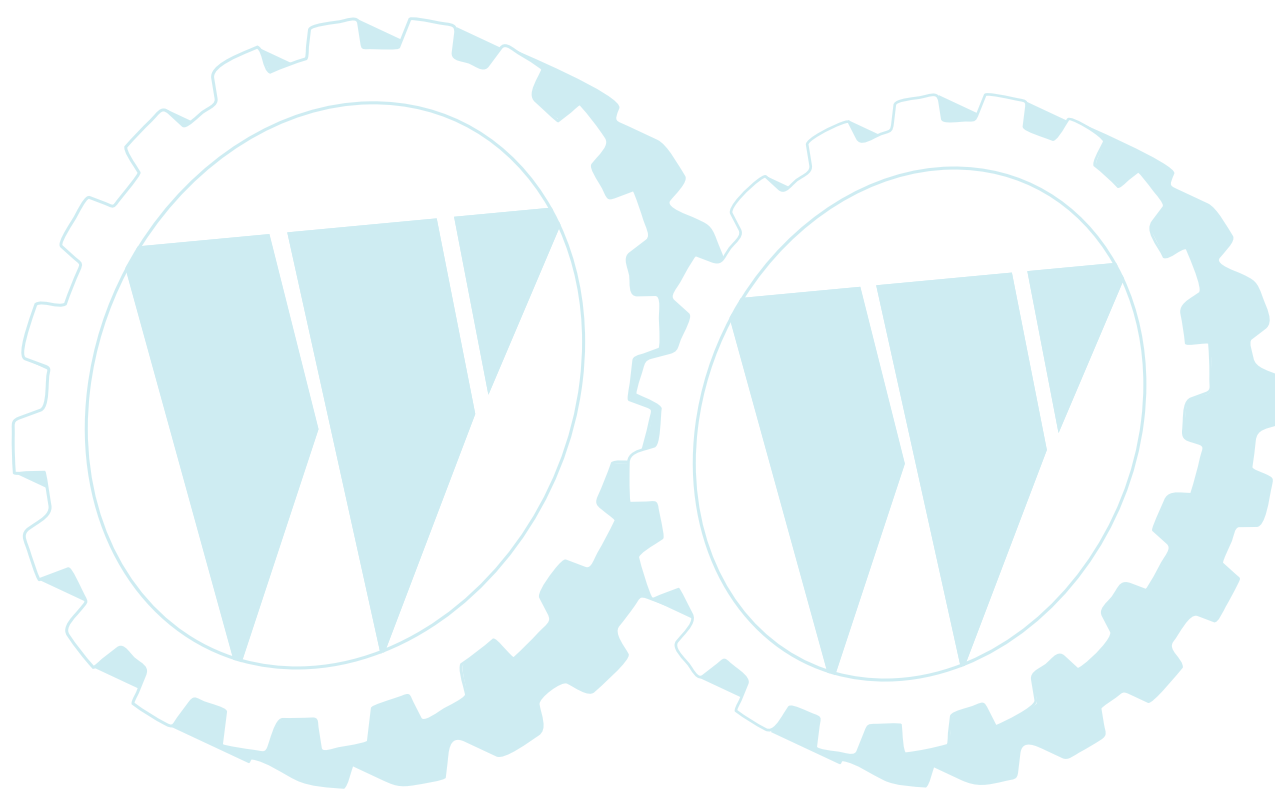
* Besteht aus 60, 62–72.

Tafel 3



Tafel Nr.	Teil Nr.	Anz	Beschreibung	Tafel Nr.	Teil Nr.	Anz	Beschreibung
3- *	123 000-1433 3	1	Zsb-Vergaser	3- 16	-123 133-1113 0	1	Feder
1	-123 110-0393 0	1	Schraube	17	-123 134-0653 0	1	Schraube
2	-123 124-1233 1	1	Deckel	18	-123 118-0393 0	1	Nadel
3	-123 125-1233 0	1	Dichtung	19	-123 121-0393 0	2	Feder
4	-123 112-1233 0	1	Membrane	20	-123 120-1233 0	1	Nadel
5	-123 114-0393 0	3	Schraube	22	-123 122-0393 0	1	Feder
6	-123 132-1233 0	1	Ventilplatte	23	-123 137-0393 0	1	Ventil
7	-123 136-1063 0	1	Kugel	24	-123 164-1233 0	1	Dichtung
8	-123 135-1063 0	1	Feder	25	-123 166-1233 1	1	Platte
9	-123 126-1063 1	1	Sieb	26	-123 167-1233 0	2	Schraube
11	-123 113-1233 0	1	Feder	27	-123 140-1063 0	1	Dichtung
12	-123 117-1233 0	1	Drosselwelle	28	-123 141-1233 0	1	Membrane
13	-123 116-0393 0	1	Drosseventil	29	-123 142-1233 0	1	Deckel
14	-123 131-1233 0	1	Chokewelle	30	-123 144-0393 0	4	Schraube
15	-123 156-1233 0	1	Anschlag				

Anmerkung:
* Besteht aus 1–30.



ECHO®

Motorgeräte

die geh'n ran

