

Stand 10.01.2002

ERSATZTEILLISTE

Anbauverlängerung

999464-00020

PP1500

für PPT-2100/2400

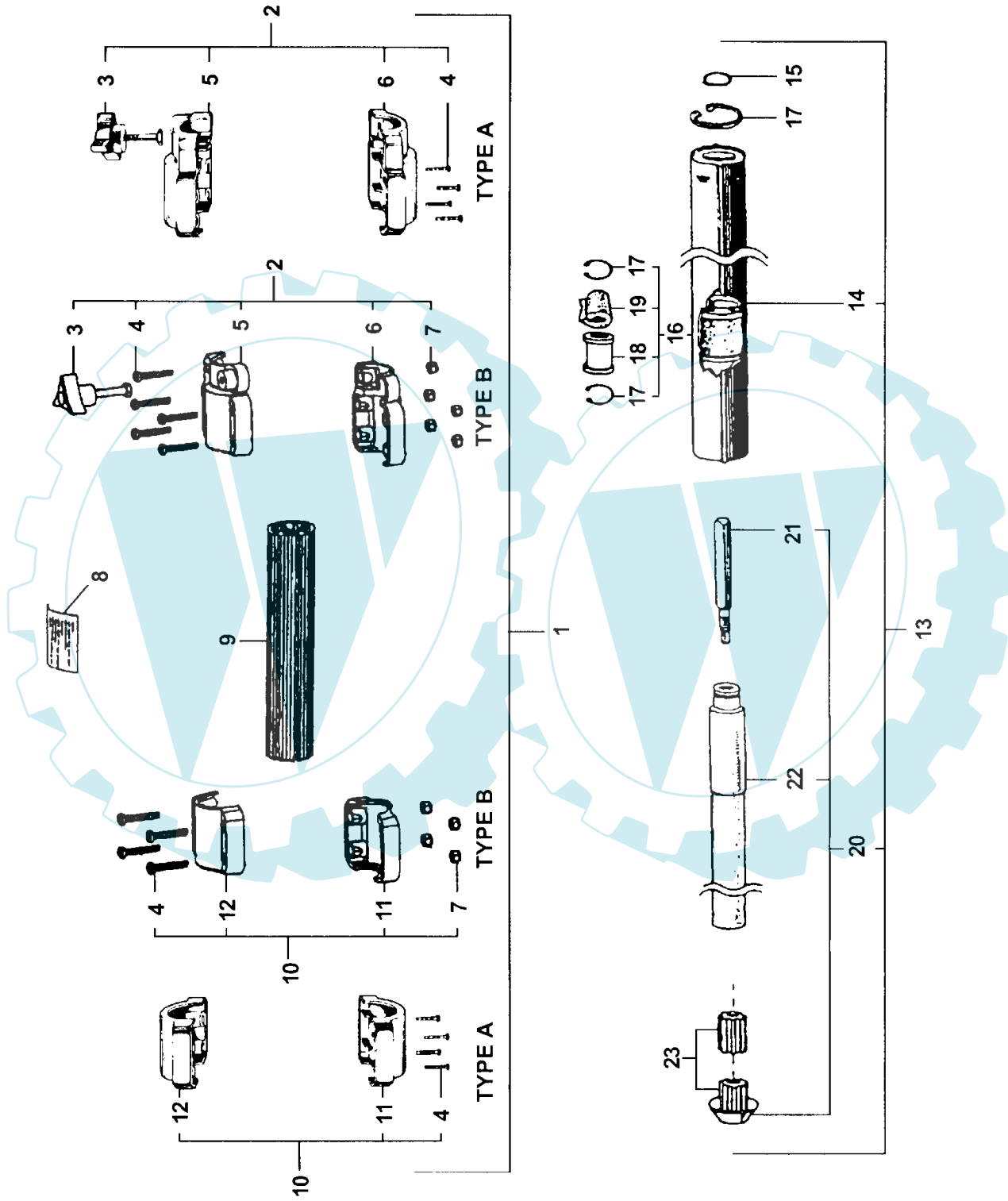
**ECHO-Motorgeräte
Vertrieb Deutschland GmbH
Otto-Schott-Str. 7**

72555 Metzingen

**Telefon 07123-1091
Telefax 07123-2589
<http://www.echo-shop.de>
email:info@echo-shop.de**



5' Verlängerung, Orange



PP1500			
Bild-Nr	Ersatzteil-Nr	Beschreibung	Anmerkung
	16-610206-27760	Rohr für antriebswelle	Bild 1-23
1	16-605206-22460	Unteres Schaftgestänge	Bild 2-12
2	16-610295-22360	Druck-Klammer	Bild 3-7
3	16-130406-22360	Befestigungsschraube mit Mutter	
4	16-900053-00400	Schraube	
5	16-610282-22460	Halter	
6	16-610282-22360	Halter	
7	16-900031-50100	Mutter	
8	16-890115-22260	Aufkleber	
9	16-605206-22260	Griffrohr	
10	16-610295-22560	Druck-Klammer	Bild 4,7,11 + 12
11	16-610295-22760	Druck-Klammer	
12	16-610295-22660	Druck-Klammer	
13	16-610299-22160	Schaftgehäuse	Bild 14-23
14	16-610299-22060	Schaftadapter	Bild 16
15	16-100229-22460	Ring	
16	16-433307-22361	Lagerung kpl.	
17	16-610335-22360	Haltering	
18	16-433345-22361	Lager	
19	16-104293-22360	Dichtung	
20	16-610006-22160	Antriebswelle kpl.	
21	16-610025-22360	Wellenantrieb	
22	16-610006-22260	Antriebswelle	
23	16-610298-22360	Schaftadapter	

Anmerkung: Bei Power Pruner die bis 1996 hergestellt wurden, die Klammern des Typ A verwenden, bei Power Pruner mit Herstellungsdatum ab 1997 den Typ B verwenden.

ECHO®

Motorgeräte

die geh'n ran

