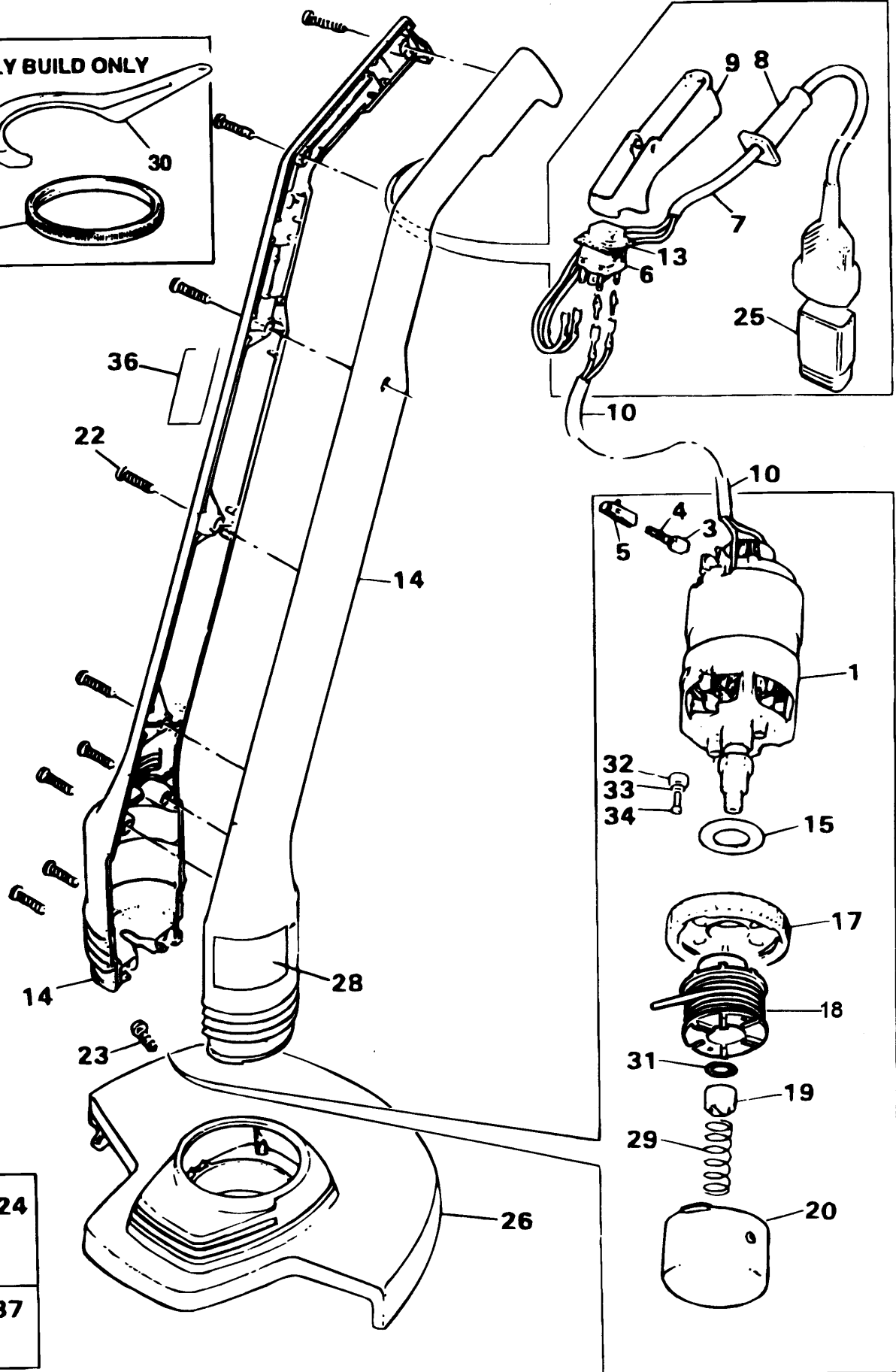
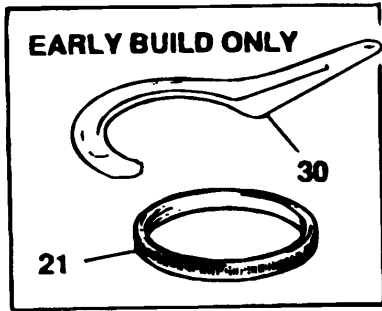


RASENTRIMMER

GL210-----B

TYPE 1



RASENTRIMMER

GL210-----B

TYPE 1



Pos. Nr	Ersatzteilnummer	Beschreibung	Preis	Variants
3	1	372523	KOHLE	
4	2	847709	FEDER	
5	2	846076	KOHLEKASTEN	
7	1	330048-03	KABELSATZ (EURO)	SE
7	1	330048-03	KABELSATZ (EURO)	DK
7	1	330048-03	KABELSATZ (EURO)	FI
7	1	330048-03	KABELSATZ (EURO)	NO
7	1	330048-04	KABELSATZ (EURO)	FR
7	1	330048-04	KABELSATZ (EURO)	AT
7	1	330048-04	KABELSATZ (EURO)	CZ
7	1	330048-04	KABELSATZ (EURO)	DE
7	1	746528	KABELSATZ	IE
7	1	746528	KABELSATZ	ZA
7	1	746529	KABELSATZ	NZ
7	1	839923	KABELSATZ (EURO)	ES
7	1	839923	KABELSATZ (EURO)	IL
7	1	000000-00	NICHT MEHR LIEFERBAR	PT
7	1	000000-00	NICHT MEHR LIEFERBAR	AE
7	1	000000-00	NICHT MEHR LIEFERBAR	BE
7	1	000000-00	NICHT MEHR LIEFERBAR	NL
7	1	000000-00	NICHT MEHR LIEFERBAR	IT
7	1	000000-00	NICHT MEHR LIEFERBAR	GB
8	1	859013	SCHUTZ	SE
8	1	859013	SCHUTZ	DK
8	1	859013	SCHUTZ	FI
8	1	859013	SCHUTZ	NO
8	1	890184	KABELTUELLE	ZA
8	1	890184	KABELTUELLE	NL
8	1	890184	KABELTUELLE	NZ
8	1	890184	KABELTUELLE	PT
8	1	890184	KABELTUELLE	IE
8	1	890184	KABELTUELLE	IL
8	1	890184	KABELTUELLE	IT
8	1	890184	KABELTUELLE	ES
8	1	890184	KABELTUELLE	FR
8	1	890184	KABELTUELLE	GB
8	1	890184	KABELTUELLE	CH
8	1	890184	KABELTUELLE	CZ
8	1	890184	KABELTUELLE	DE
8	1	890184	KABELTUELLE	AE
8	1	890184	KABELTUELLE	AT
8	1	890184	KABELTUELLE	BE
9	1	000000-00	NICHT MEHR LIEFERBAR	
10	1	811683	KABEL ZSB	CH
10	1	000000-00	NICHT MEHR LIEFERBAR	PT
10	1	000000-00	NICHT MEHR LIEFERBAR	ES
10	1	000000-00	NICHT MEHR LIEFERBAR	GB
10	1	000000-00	NICHT MEHR LIEFERBAR	IL
13	1	000000-00	NICHT MEHR LIEFERBAR	NL
13	1	000000-00	NICHT MEHR LIEFERBAR	NZ
13	1	000000-00	NICHT MEHR LIEFERBAR	PT
13	1	000000-00	NICHT MEHR LIEFERBAR	FR
13	1	000000-00	NICHT MEHR LIEFERBAR	GB
13	1	000000-00	NICHT MEHR LIEFERBAR	IL
13	1	000000-00	NICHT MEHR LIEFERBAR	CZ
13	1	000000-00	NICHT MEHR LIEFERBAR	DE
13	1	000000-00	NICHT MEHR LIEFERBAR	ES
13	1	000000-00	NICHT MEHR LIEFERBAR	AE

RASENTRIMMER

GL210-----B

TYPE 1



13	1	000000-00	NICHT MEHR LIEFERBAR	AT
13	1	000000-00	NICHT MEHR LIEFERBAR	BE
14	1	000000-00	NICHT MEHR LIEFERBAR	
15	1	000000-00	NICHT MEHR LIEFERBAR	
17	1	829015	PLATTE	* LATER BUILD H1
18	1	745998-02	SPULE & FADEN	
19	1	820708	MUTTER	
20	1	000000-00	NICHT MEHR LIEFERBAR	* LATER BUILD H1
21	*1	000000-00	NICHT MEHR LIEFERBAR	* EARLY BUILD H1
22	9	849256	SCHRAUBE	
23	1	894748	SCHRAUBE	
24	1	000000-00	NICHT MEHR LIEFERBAR	SE
24	1	000000-00	NICHT MEHR LIEFERBAR	ZA
24	1	000000-00	NICHT MEHR LIEFERBAR	IE
24	1	000000-00	NICHT MEHR LIEFERBAR	IT
24	1	000000-00	NICHT MEHR LIEFERBAR	NO
24	1	000000-00	NICHT MEHR LIEFERBAR	CH
24	1	000000-00	NICHT MEHR LIEFERBAR	DK
24	1	000000-00	NICHT MEHR LIEFERBAR	FI
25	1	000000-00	NICHT MEHR LIEFERBAR	GB
26	1	000000-00	NICHT MEHR LIEFERBAR	
28	1	746466	WARNSCHILD	PT
28	1	746468	WARNSCHILD	AE
28	1	746468	WARNSCHILD	BE
28	1	746468	WARNSCHILD	NL
28	1	746470	WARNSCHILD	DE
28	1	746470	WARNSCHILD	AT
28	1	746470	WARNSCHILD	CH
28	1	746470	WARNSCHILD	CZ
28	1	746471	WARNSCHILD	ES
28	1	746471	WARNSCHILD	IT
28	1	746472	WARNSCHILD	FR
29	1	811185	FEDER	
30	1	000000-00	NICHT MEHR LIEFERBAR	* EARLY BUILD H1
31	1	796422	UNTERLEGSCHIEBE	
32	2	000000-00	NICHT MEHR LIEFERBAR	
33	2	000000-00	NICHT MEHR LIEFERBAR	
34	2	812171	SCHRAUBE	
37	2	000000-00	NICHT MEHR LIEFERBAR	ZA
37	2	000000-00	NICHT MEHR LIEFERBAR	IT
37	2	000000-00	NICHT MEHR LIEFERBAR	NO
37	2	000000-00	NICHT MEHR LIEFERBAR	SE
37	2	000000-00	NICHT MEHR LIEFERBAR	FI
37	2	000000-00	NICHT MEHR LIEFERBAR	FR
37	2	000000-00	NICHT MEHR LIEFERBAR	IE
37	2	000000-00	NICHT MEHR LIEFERBAR	CZ
37	2	000000-00	NICHT MEHR LIEFERBAR	DE
37	2	000000-00	NICHT MEHR LIEFERBAR	DK
37	2	000000-00	NICHT MEHR LIEFERBAR	AT
37	2	000000-00	NICHT MEHR LIEFERBAR	CH
40	1	000000-00	NICHT MEHR LIEFERBAR	PARTS NOT DRAWN



R10495

Wie oben aufgef ü hrt sind jetzt nur noch 255 mm Schutzbleche erh ä ltlich.

Alle ä lteren Ausf ü hrungen des LC-Trimmers, D709, D809, D810, D823, D825 m ü ssen auf den oben aufgef ü hrten GL210/GL220 Stand umger ü stet werden.

Ä ltere automatisch beschickte Einheiten wurden mit einem Klemmring (Teil 21) ausger ü stet, um den Spulendeckel festzuhalten. Neuere Ausf ü hrungen wurden modifiziert, und der Klemmring wurde entfernt.

Wenn die ä lteren Ausf ü hrungen nicht mehr im Lager vorhanden sind, ist die Einheit unter Verwendung der Teile 17 und 20 auf die neuere Version umzur ü sten und Teil 21 ist wegzuwerfen.