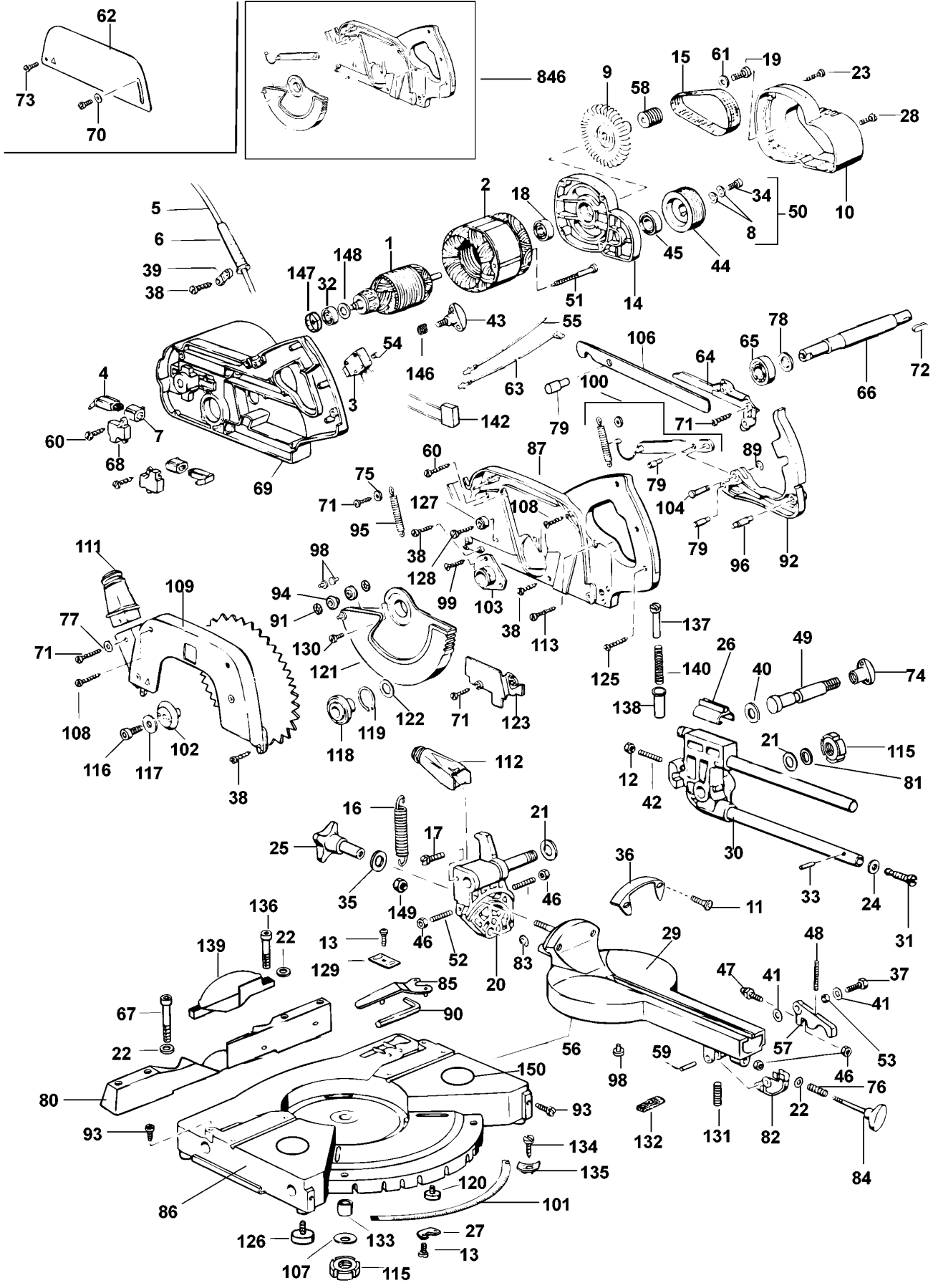


# KREUZSCHN.-GEBRINGS.

## 1707-----A

## TYPE 1



©

# KREUZSCHN.-GEHRUNGS.

## 1707-----A TYPE 1



Pos. Nr	Ersatzteilnummer	Beschreibung	Preis	Variants
1	1	861379-07	ANKER	SE
1	1	861379-07	ANKER	ZA
1	1	861379-07	ANKER	NO
1	1	861379-07	ANKER	NZ
1	1	861379-07	ANKER	PT
1	1	861379-07	ANKER	IT
1	1	861379-07	ANKER	LU
1	1	861379-07	ANKER	NL
1	1	861379-07	ANKER	ES
1	1	861379-07	ANKER	FI
1	1	861379-07	ANKER	FR
1	1	861379-07	ANKER	CH
1	1	861379-07	ANKER	DE
1	1	861379-07	ANKER	DK
1	1	861379-07	ANKER	AT
1	1	861379-07	ANKER	AU
1	1	861379-07	ANKER	BE
1	1	861379-02	ANKER	SG-AE-MX-PA-120-1707
1	1	861379-02	ANKER	CA
1	1	861379-02	ANKER	GB 115
1	1	861379-02	ANKER	SG-AE-MX-PA120-TY174
1	1	861379-07	ANKER	PT 1707
1	1	861379-07	ANKER	GB 240V
1	1	861379-07	ANKER	SG-AE-CL-AR TY174
1	1	861379-07	ANKER	SG-AE-CL-AR 1707
2	1	868405-00	FELD	SE
2	1	868405-00	FELD	ZA
2	1	868405-00	FELD	NO
2	1	868405-00	FELD	NZ
2	1	868405-00	FELD	PT
2	1	868405-00	FELD	IT
2	1	868405-00	FELD	LU
2	1	868405-00	FELD	NL
2	1	868405-00	FELD	ES
2	1	868405-00	FELD	FI
2	1	868405-00	FELD	FR
2	1	868405-00	FELD	CH
2	1	868405-00	FELD	DE
2	1	868405-00	FELD	DK
2	1	868405-00	FELD	AT
2	1	868405-00	FELD	AU
2	1	868405-00	FELD	BE
2	1	868405-00	FELD	PT 1707
2	1	868405-00	FELD	SG-AE-CL-AR 1707
2	1	868405-00	FELD	GB 240V
2	1	868405-00	FELD	SG-AE-CL-AR TY174
2	1	868405-02	FELD 115V	GB 115
2	1	868405-02	FELD 115V	SG-AE-MX-PA120-TY174
2	1	868405-02	FELD 115V	SG-AE-MX-PA-120-1707
2	1	868405-02	FELD 115V	CA
3	1	864720-05	SCHALTER	PT 1707
3	1	864720-05	SCHALTER	SG-AE-CL-AR 1707
3	1	864720-05	SCHALTER	GB 240V
3	1	864720-05	SCHALTER	SG-AE-CL-AR TY174
3	1	864720-05	SCHALTER	SG-AE-MX-PA120-TY174
3	1	864720-05	SCHALTER	SG-AE-MX-PA-120-1707
3	1	864720-05	SCHALTER	GB 115
3	1	864720-05	SCHALTER	SE

# KREUZSCHN.-GEHRUNGS.

## 1707-----A TYPE 1



3	1	864720-05	SCHALTER	ZA
3	1	864720-05	SCHALTER	NO
3	1	864720-05	SCHALTER	NZ
3	1	864720-05	SCHALTER	PT
3	1	864720-05	SCHALTER	IT
3	1	864720-05	SCHALTER	LU
3	1	864720-05	SCHALTER	NL
3	1	864720-05	SCHALTER	ES
3	1	864720-05	SCHALTER	FI
3	1	864720-05	SCHALTER	FR
3	1	864720-05	SCHALTER	CH
3	1	864720-05	SCHALTER	DE
3	1	864720-05	SCHALTER	DK
3	1	864720-05	SCHALTER	AT
3	1	864720-05	SCHALTER	AU
3	1	864720-05	SCHALTER	BE
3	1	000000-00	NICHT MEHR LIEFERBAR	CA
4	2	940146-00	KOHLE 230V	SE
4	2	940146-00	KOHLE 230V	ZA
4	2	940146-00	KOHLE 230V	NO
4	2	940146-00	KOHLE 230V	NZ
4	2	940146-00	KOHLE 230V	PT
4	2	940146-00	KOHLE 230V	IT
4	2	940146-00	KOHLE 230V	LU
4	2	940146-00	KOHLE 230V	NL
4	2	940146-00	KOHLE 230V	ES
4	2	940146-00	KOHLE 230V	FI
4	2	940146-00	KOHLE 230V	FR
4	2	940146-00	KOHLE 230V	CH
4	2	940146-00	KOHLE 230V	DE
4	2	940146-00	KOHLE 230V	DK
4	2	940146-00	KOHLE 230V	AT
4	2	940146-00	KOHLE 230V	AU
4	2	940146-00	KOHLE 230V	BE
4	* 2	868203-00	KOHLEKIT	CA
4	* 2	868203-00	KOHLEKIT	SG-AE-MX-PA120-TY174
4	* 2	868203-00	KOHLEKIT	SG-AE-MX-PA-120-1707
4	* 2	868203-00	KOHLEKIT	GB 115
4	2	940146-00	KOHLE 230V	PT 1707
4	2	940146-00	KOHLE 230V	SG-AE-CL-AR 1707
4	2	940146-00	KOHLE 230V	GB 240V
4	2	940146-00	KOHLE 230V	SG-AE-CL-AR TY174
5	1	947108-07	KABEL ZSB	SE
5	1	947108-07	KABEL ZSB	ZA
5	1	947108-07	KABEL ZSB	NL
5	1	947108-07	KABEL ZSB	NO
5	1	947108-07	KABEL ZSB	PT
5	1	947108-07	KABEL ZSB	FR
5	1	947108-07	KABEL ZSB	IT
5	1	947108-07	KABEL ZSB	LU
5	1	947108-07	KABEL ZSB	DK
5	1	947108-07	KABEL ZSB	ES
5	1	947108-07	KABEL ZSB	FI
5	1	947108-07	KABEL ZSB	AT
5	1	947108-07	KABEL ZSB	BE
5	1	947108-07	KABEL ZSB	DE
5	1	947108-07	KABEL ZSB	PT 1707
5	1	947108-07	KABEL ZSB	SG-AE-CL-AR 1707
5	1	947108-07	KABEL ZSB	SG-AE-CL-AR TY174
5	1	947108-08	KABEL ZSB	CH

# KREUZSCHN.-GEHRUNGS.

## 1707-----A TYPE 1



5	1	947108-09	KABEL ZSB	AU	
5	1	947108-09	KABEL ZSB	NZ	
5	1	947108-10	KABEL ZSB		GB 240V
5	1	947108-11	KABEL ZSB		GB 115
5	1	760205-00	KABEL	CA	
5	1	760205-00	KABEL		SG-AE-MX-PA-120-1707
5	1	760205-00	KABEL		SG-AE-MX-PA120-TY174
6	1	720703-00	SCHUTZ		
7	2	761202-00	KOHLEKASTEN ZSB		PT 1707
7	2	761202-00	KOHLEKASTEN ZSB		SG-AE-CL-AR 1707
7	2	761202-00	KOHLEKASTEN ZSB		GB 240V
7	1	761202-00	KOHLEKASTEN ZSB		SG-AE-CL-AR TY174
7	* 2	868203-00	KOHLEKIT	CA	
7	* 2	868203-00	KOHLEKIT		SG-AE-MX-PA120-TY174
7	* 2	868203-00	KOHLEKIT		SG-AE-MX-PA-120-1707
7	2	761202-00	KOHLEKASTEN ZSB	SE	
7	2	761202-00	KOHLEKASTEN ZSB	ZA	
7	2	761202-00	KOHLEKASTEN ZSB	NO	
7	2	761202-00	KOHLEKASTEN ZSB	NZ	
7	2	761202-00	KOHLEKASTEN ZSB	PT	
7	2	761202-00	KOHLEKASTEN ZSB	IT	
7	2	761202-00	KOHLEKASTEN ZSB	LU	
7	2	761202-00	KOHLEKASTEN ZSB	NL	
7	2	761202-00	KOHLEKASTEN ZSB	ES	
7	2	761202-00	KOHLEKASTEN ZSB	FI	
7	2	761202-00	KOHLEKASTEN ZSB	FR	
7	2	761202-00	KOHLEKASTEN ZSB	CH	
7	2	761202-00	KOHLEKASTEN ZSB	DE	
7	2	761202-00	KOHLEKASTEN ZSB	DK	
7	2	761202-00	KOHLEKASTEN ZSB	AT	
7	2	761202-00	KOHLEKASTEN ZSB	AU	
7	2	761202-00	KOHLEKASTEN ZSB	BE	
7	* 2	868203-00	KOHLEKIT		GB 115
8	* 2	860074-07	UNTERLEGSCHIEBE		
9	1	760210-00	LÜFTER		
10	1	942568-01	ABDECKUNG		
11	2	949894-12	SCHRAUBE		
12	*1	860083-14	MUTTER		
13	5	860094-05	SCHRAUBE		
14	1	942567-00	GEHÄUSE		
15	1	760215-00	RIEMEN		
16	1	760216-01	FEDER		
17	*1	860089-23	SCHRAUBE		
17	*1	949743-02	SCHRAUBE		
18	1	861721-02	KUGELLAGER		
19	1	760219-00	SCHRAUBE		
20	1	868317-00	SEGMENT		
21	2	760221-00	UNTERLEGSCHIEBE		
22	7	720959-00	UNTERLEGSCHIEBE		
23	6	949896-10	SCHRAUBE		
24	1	760224-00	UNTERLEGSCHIEBE		
25	*1	861838-00	KNOPF		
26	1	942597-01	FÜHRUNG		
27	2	943010-01	EINSATZ		
28	1	949896-07	SCHRAUBE		
29	*1	861832-00	DREHTISCH		WEEK 46-97>
30	1	943005-01	FÜHRUNG		
31	1	760231-00	SCHRAUBE		
32	1	330003-36	KUGELLAGER		
33	1	760233-00	STIFT		

# KREUZSCHN.-GEHRUNGS.

## 1707-----A TYPE 1



34	*1	760219-00	SCHRAUBE	
35	*1	861483-00	UNTERLEGSCHIEBE	
36	1	942996-02	SKALA	PT 1707
36	1	942996-02	SKALA	SG-AE-CL-AR 1707
36	1	942996-02	SKALA	GB 240V
36	1	942996-02	SKALA	SG-AE-CL-AR TY174
36	1	942996-02	SKALA	SG-AE-MX-PA120-TY174
36	1	942996-02	SKALA	SG-AE-MX-PA-120-1707
36	1	942996-02	SKALA	GB 115
36	1	942996-03	SKALA	CA
36	1	942996-02	SKALA	SE
36	1	942996-02	SKALA	ZA
36	1	942996-02	SKALA	NO
36	1	942996-02	SKALA	NZ
36	1	942996-02	SKALA	PT
36	1	942996-02	SKALA	IT
36	1	942996-02	SKALA	LU
36	1	942996-02	SKALA	NL
36	1	942996-02	SKALA	ES
36	1	942996-02	SKALA	FI
36	1	942996-02	SKALA	FR
36	1	942996-02	SKALA	CH
36	1	942996-02	SKALA	DE
36	1	942996-02	SKALA	DK
36	1	942996-02	SKALA	AT
36	1	942996-02	SKALA	AU
36	1	942996-02	SKALA	BE
37	1	860085-09	SCHRAUBE (VORL.)	
38	6	860084-11	SCHRAUBE	
39	1	720748-00	KLAMMER	
40	1	943030-00	O-RING	
41	2	760241-01	DISTANZSCHEIBE	
42	*1	760242-00	SCHRAUBE	
43	1	760243-00	SCHRAUBE	
44	1	861356-01	ANTRIEBSRAD	
45	1	861721-01	KUGELLAGER	
46	*4	860083-12	MUTTER M6	
47	1	760247-00	SCHRAUBE	
48	1	760248-00	FEDER	
49	1	943003-00	FESTSTELLSTIFT	
50	1	000000-00	NICHT MEHR LIEFERBAR	WEEK 23-96>
51	2	760251-00	SCHRAUBE	
52	1	949743-02	SCHRAUBE	
52	1	949743-02	SCHRAUBE	
52	*2	760252-00	STEBOLZEN	
52	*1	949743-02	SCHRAUBE	
53	1	760253-00	BUCHSE	
54	1	861378-00	SCHRAUBE	
55	2	942591	LITZE	CA
55	2	942590-00	LITZE	PT 1707
55	2	942590-00	LITZE	SG-AE-CL-AR 1707
55	2	942590-00	LITZE	GB 240V
55	2	942590-00	LITZE	SG-AE-CL-AR TY174
55	2	942590-00	LITZE	SG-AE-MX-PA120-TY174
55	2	942590-00	LITZE	SE
55	2	942590-00	LITZE	ZA
55	2	942590-00	LITZE	NO
55	2	942590-00	LITZE	NZ
55	2	942590-00	LITZE	PT
55	2	942590-00	LITZE	IT

# KREUZSCHN.-GEHRUNGS.

## 1707-----A TYPE 1



55	2	942590-00	LITZE	LU	
55	2	942590-00	LITZE	NL	
55	2	942590-00	LITZE	ES	
55	2	942590-00	LITZE	FI	
55	2	942590-00	LITZE	FR	
55	2	942590-00	LITZE	CH	
55	2	942590-00	LITZE	DE	
55	2	942590-00	LITZE	DK	
55	2	942590-00	LITZE	AT	
55	2	942590-00	LITZE	AU	
55	2	942590-00	LITZE	BE	
55	2	942590-00	LITZE		SG-AE-MX-PA-120-1707
55	2	942590-00	LITZE		GB 115
56	*1	861834-00	TISCHKIT		<WEEK 46-97
57	1	760257-00	RATSCHKE		
58	1	760258-00	ANTRIEBSRAD		
59	1	760259-00	STIFT		
60	5	949896-12	SCHRAUBE		
61	2	760261-00	UNTERLEGSCHIEBE		
62	1	942577-01	ABDECKUNG		PT 1707
62	1	942577-00	ABDECKUNG	ZA	
62	1	942577-00	ABDECKUNG	FR	
62	1	942577-00	ABDECKUNG	LU	
62	1	942577-00	ABDECKUNG	NL	
62	1	942577-00	ABDECKUNG	BE	
62	1	942577-00	ABDECKUNG	CA	
63	2	942592-00	LITZE	CA	
63	2	942589-00	LITZE		GB 115
63	2	942589-00	LITZE		SG-AE-MX-PA120-TY174
63	2	942589-00	LITZE		SG-AE-MX-PA-120-1707
63	2	942589-00	LITZE		PT 1707
63	2	942589-00	LITZE		SG-AE-CL-AR 1707
63	2	942589-00	LITZE		GB 240V
63	2	942589-00	LITZE		SG-AE-CL-AR TY174
63	2	942589-00	LITZE	SE	
63	2	942589-00	LITZE	ZA	
63	2	942589-00	LITZE	NO	
63	2	942589-00	LITZE	NZ	
63	2	942589-00	LITZE	PT	
63	2	942589-00	LITZE	IT	
63	2	942589-00	LITZE	LU	
63	2	942589-00	LITZE	NL	
63	2	942589-00	LITZE	ES	
63	2	942589-00	LITZE	FI	
63	2	942589-00	LITZE	FR	
63	2	942589-00	LITZE	CH	
63	2	942589-00	LITZE	DE	
63	2	942589-00	LITZE	DK	
63	2	942589-00	LITZE	AT	
63	2	942589-00	LITZE	AU	
63	2	942589-00	LITZE	BE	
64	1	942570-00	ABDECKUNG		
65	1	861721-12	KUGELLAGER		
66	*1	861369-01	SPINDEL ZSB		
67	*2	860094-11	SCHRAUBE		
68	2	942569-00	KLAMMER		
69	*1	945017-03	GEHAEUSE,MOTOR 174 A5		
70	2	860073-01	UNTERLEGSCHIEBE		PT 1707
70	2	860073-01	UNTERLEGSCHIEBE	LU	
70	2	860073-01	UNTERLEGSCHIEBE	NL	

# KREUZSCHN.-GEHRUNGS.

## 1707-----A TYPE 1



70	2	860073-01	UNTERLEGSCHEIBE	ZA
70	2	860073-01	UNTERLEGSCHEIBE	BE
70	2	860073-01	UNTERLEGSCHEIBE	CA
70	2	860073-01	UNTERLEGSCHEIBE	FR
71	3	860084-20	SCHRAUBE	
72	1	860539-01	SCHLUESSEL	
73	2	943023-00	SCHRAUBE	PT 1707
73	2	943023-00	SCHRAUBE	LU
73	2	943023-00	SCHRAUBE	NL
73	2	943023-00	SCHRAUBE	ZA
73	2	943023-00	SCHRAUBE	BE
73	2	943023-00	SCHRAUBE	CA
73	2	943023-00	SCHRAUBE	FR
74	1	941756-00	KNOPF	
75	*1	941633-00	UNTERLEGSCHEIBE	
76	1	760276-00	FEDER	
77	3	860073-00	UNTERLEGSCHEIBE	
78	*1	760278-00	UNTERLEGSCHEIBE	
79	3	760279-00	STIFT	
80	1	938855-01	ANSCHLAG	
81	1	943014-00	UNTERLEGSCHEIBE	
82	1	760282-00	HEBEL	
83	1	949728-03	SPRENGRING	
84	1	760284-00	FLUEGELSCHRAUBE	
85	1	939072-00	SCHLUESSEL	
86	*1	861847-00	PLATTE ZSB	WEEK 46-97>
87	1	945018-06	GRIFFBEDECKUNG	
89	1	860322-03	SPRENGRING	
90	1	860098-04	SCHLUESSEL 6 MM	
91	2	861366-00	SCHNELLVERSCHLUSS	
92	1	942993-02	HEBEL	
93	*2	949894-10	SCHRAUBE	
94	2	861367-01	ROLLER	
95	*1	760295-01	FEDER	
96	1	760296-01	DREHACHSE	
98	3	760298-01	EINSATZ	
99	3	760299-00	SCHRAUBE	
100	†	868398-00	HEBEL ZSB	
101	1	942997-01	SKALA	
102	1	942959-02	AUSSERER FLANSCH	
103	1	760303-01	FLANSCH	
104	1	760304-00	STIFT	
105	2	860089-07	SCHRAUBE (VORL.)	
106	1	000000-00	NICHT MEHR LIEFERBAR	
107	1	760307-00	UNTERLEGSCHEIBE	
108	3	949896-11	SCHRAUBE	
109	1	943004-02	SCHUTZ	
111	1	760311-00	ADAPTER	
112	1	760312-00	ADAPTER	
113	7	949896-10	SCHRAUBE	
115	2	943016-00	BEFESTIGUNGSMUTTER	
116	1	949886-27	SCHRAUBE	
117	1	949876-19	UNTERLEGSCHEIBE	
118	1	947022-00	INNERER FLANSCH	
119	1	949727-04	SPRENGRING	
120	†	761299-00	FUSS	<WEEK 46-97
121	1	861362-03	SCHUTZ ZSB	
122	1	760270-00	UNTERLEGSCHEIBE	
123	1	942572-00	ABDECKUNG	
125	4	761304-01	SCHRAUBE	



# KREUZSCHN.-GEHRUNGS.

## 1707-----A TYPE 1



126	5	861809-00	FUSS ZSB	
127	1	761306-00	BUMPER	
128	1	761307-00	SCHRAUBE	
129	1	942998-00	KLAMMER	
130	1	949894-06	SCHRAUBE	
131	1	943017-00	STEBOLZEN	
132	1	943009-01	FILZ	
133	3	943021-00	BUCHSE	
134	2	943024-01	SCHRAUBE	
135	2	943025-00	PLATTE	
136	2	860093-11	SCHRAUBE	
137	1	942578-01	STOEPSEL	
138	1	942584-01	STECKHUELSE	
139	†	401457-00	EINSATZ ZSB	PT 1707
139	†	401457-00	EINSATZ ZSB	SG-AE-CL-AR 1707
139	†	401457-00	EINSATZ ZSB	GB 240V
139	†	401457-00	EINSATZ ZSB	SG-AE-CL-AR TY174
139	†	401457-00	EINSATZ ZSB	SG-AE-MX-PA120-TY174
139	†	401457-00	EINSATZ ZSB	SG-AE-MX-PA-120-1707
139	†	401457-00	EINSATZ ZSB	GB 115
139	†	401457-00	EINSATZ ZSB	SE
139	†	401457-00	EINSATZ ZSB	ZA
139	†	401457-00	EINSATZ ZSB	NO
139	†	401457-00	EINSATZ ZSB	NZ
139	†	401457-00	EINSATZ ZSB	PT
139	†	401457-00	EINSATZ ZSB	IT
139	†	401457-00	EINSATZ ZSB	LU
139	†	401457-00	EINSATZ ZSB	NL
139	†	401457-00	EINSATZ ZSB	ES
139	†	401457-00	EINSATZ ZSB	FI
139	†	401457-00	EINSATZ ZSB	FR
139	†	401457-00	EINSATZ ZSB	CH
139	†	401457-00	EINSATZ ZSB	DE
139	†	401457-00	EINSATZ ZSB	DK
139	†	401457-00	EINSATZ ZSB	AT
139	†	401457-00	EINSATZ ZSB	AU
139	†	401457-00	EINSATZ ZSB	BE
140	1	942621-00	FEDER	
142	1	947025-00	KONDENSATOR	PT 1707
142	1	947025-00	KONDENSATOR	SG-AE-CL-AR 1707
142	1	947025-00	KONDENSATOR	GB 240V
142	1	947025-00	KONDENSATOR	SG-AE-CL-AR TY174
142	1	947025-00	KONDENSATOR	SE
142	1	947025-00	KONDENSATOR	ZA
142	1	947025-00	KONDENSATOR	NO
142	1	947025-00	KONDENSATOR	NZ
142	1	947025-00	KONDENSATOR	PT
142	1	947025-00	KONDENSATOR	IT
142	1	947025-00	KONDENSATOR	LU
142	1	947025-00	KONDENSATOR	NL
142	1	947025-00	KONDENSATOR	ES
142	1	947025-00	KONDENSATOR	FI
142	1	947025-00	KONDENSATOR	FR
142	1	947025-00	KONDENSATOR	CH
142	1	947025-00	KONDENSATOR	DE
142	1	947025-00	KONDENSATOR	DK
142	1	947025-00	KONDENSATOR	AT
142	1	947025-00	KONDENSATOR	AU
142	1	947025-00	KONDENSATOR	BE
146	1	760249-00	FEDER	



# KREUZSCHN.-GEHRUNGS.

1707-----A      TYPE 1



147	1	934409-00	HUELSE
148	1	944975-00	DISTANZSCHEIBE
149	1	943016-01	BEFESTIGUNGSMUTTER
542	1	949743-02	SCHRAUBE
846	1	868399-00	DECKEL ZSB

### R11043

PS174-A4

#### Anleitungen.

Teil 8, Unterlegscheibe, und 34, Schraube, sind bei dem aktuellen Produktionsstand von Größe M8 auf M6 geändert worden und nicht gegeneinander austauschbar. Wenn Sie entweder die Schraube oder die Unterlegscheibe wechseln müssen, so müssen Sie den Satz, Teil 50, verwenden, der sowohl die alten und neuen Schrauben als auch die Unterlegscheiben enthält, wodurch die geeigneten Teile eingebaut werden können. Die Unterlegscheibe wurde ab der 2. Woche '98 wieder geändert, und zwar wurde die einzelne Stahlunterlegscheibe durch zwei Federscheiben ersetzt, um das Antriebsrad besser zu befestigen. Diese werden jetzt auf der Zeichnung und in Teilleisten gezeigt und sind im Unterlegscheibensatz (50) und im Spindelsatz (66) für Maschinen enthalten, die ab der 23. Woche '96 gebaut wurden.

Die Spindel, Teil 66, ist auch modifiziert worden und nimmt nun die neue M6-Schraube und Unterlegscheibe; wenn Sie die Spindel austauschen, wird sie als Satz, Teil 66, geliefert und enthält die Spindel, die M6-Schraube und die D6-Unterlegscheibe. Wenn Sie die Spindel durch den neuen Typ austauschen, müssen Sie die Unterlegscheibe, Teil 78, entfernen. Der Spindelsatz enthält jetzt zwei neue Federscheiben anstelle der alten Stahlunterlegscheiben.

Bei Austausch nachfolgend aufgeführten Positionen (87), (121) oder (100), muß das Gerät auf Type A5 umgebaut werden (Herstellungswoche 42 2000). Verwenden Sie den Reparatursatz (846) welcher den Deckel, das Hebelsystem und den Blattschutz enthält.

#### Dieser Umbau ist eine Sicherheits- / Qualitätsverbesserung

Ist der Umbau einmal vollzogen, können etwaige zukünftige Reparaturen einzeln mit den neu spezifizierten Teilen durchgeführt werden.

Die alten Ersatzteile sind nicht mit den neuen austauschbar.

Pos. (87) kann nur verwendet werden, wenn der Umbau durchgeführt wurde.

Pos. (121) kann nur verwendet werden, wenn der Umbau durchgeführt wurde.

Pos. (100) kann nur verwendet werden, wenn der Umbau durchgeführt wurde.

Wenn Sie den Schutz ZSB auf den neuesten Stand aufrüsten, mit Walzen, müssen Sie den neuen Einsatz, Teil 139, anbringen, der auf der Zeichnung und Skizze vom Typ A5 abgebildet ist, er hat eine Abschrägung, um zu verhindern, daß die Räder gegen den Einsatz reiben.

Der befestigte Tisch und der Drehtisch ZSB (56) wurden ab Woche 46, 1997 modifiziert, zusammen mit neuen Füßen und selbstsichernden Schrauben für den befestigten Tisch. Die Tische, die zuvor als Untereinheit geliefert wurden, sind nun einzeln erhältlich als Teil 29, Drehtisch, und Teil 86, befestigter Tisch. Der neue befestigte Tisch ist nicht maschinell gefertigt; daher werden nun Schneidschrauben für die Anschlagbefestigungen, Teil 67, und die Beinbefestigungen, Teil 93, verwendet. Der neue Fuß ZSB, Teil 126, enthält auch eine Schneidschraube, Teil 105. Die Teilleiste zeigt diese neueste Version; für die Reparatur/das Aufrüsten von vor Woche 46, 1997 hergestellten Maschinen gibt es nun einen Tisch-Satz 56, der den Drehtisch, befestigten Tisch, Fuß ZSB, und Schneidschrauben enthält, da der alte Drehtisch und der befestigte Tisch nicht einzeln austauschbar sind. Der neue befestigte Tisch ist auch eine Untereinheit und enthält die Füße und die Schneidschrauben.

Griff (25) und Unterlegscheibe (35) wurden ab der 28. Woche 98 geändert und können nicht einzeln gegen die alten Teile ausgetauscht werden. Wenn der Griff oder die Unterlegscheibe ausgewechselt werden, müssen beide Teile zusammen gegen die neuen Teile ausgetauscht werden, die in der Teilleiste gezeigt werden.

Der neue Kunststoffeinsatz (Teil 139) wird jetzt in der Produktion eingesetzt (Woche 36/98) und wird bei der Montage standardmäßig in die Maschine eingebaut (bis jetzt lag er lose im Karton bei). Der neue Einsatz eignet sich für alle Gehrungssägen des Typs PS und DW701, DW700, DW707/E. Der Einsatz ist in einem Wartungssatz erhältlich, der Einsatz, Befestigungsschrauben und Unterlegscheiben enthält. Dieser neue Einsatz ersetzt alle bisher verwendeten Einsätze und ist mit dem alten Einsatz austauschbar.

Die Bürste und Halter sind für 115 Volt Maschinen standardisiert worden, und es muß eine Untereinheit benutzt werden, um diese Maschinen zu reparieren. Die Untereinheit enthält eine Bürste und einen Halter; dies wird in der Teilleiste unter Artikel 4 und 7 gezeigt. Diese Änderung gilt ab Woche 15, 1999.

# KREUZSCHN.-GEHRUNGS.

1707-----A



Pos. 20 (Drehsegment) ist seit KW 25-2000 ge ä ndert, die Gewindestifte Pos. 17, 42 & 52 und Muttern Pos. 46 & 12 wurden durch Madenschrauben ersetzt. Das alte Segment ist nicht l ä nger verf ü gbar, Pos. 20 beinhaltet jedoch die neuen Schrauben Pos. 52 und ist komplett austauschbar.