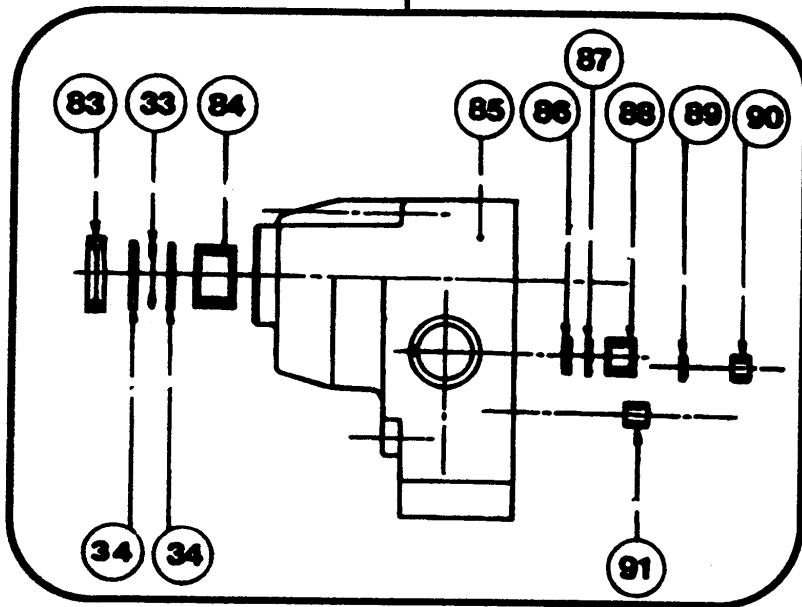


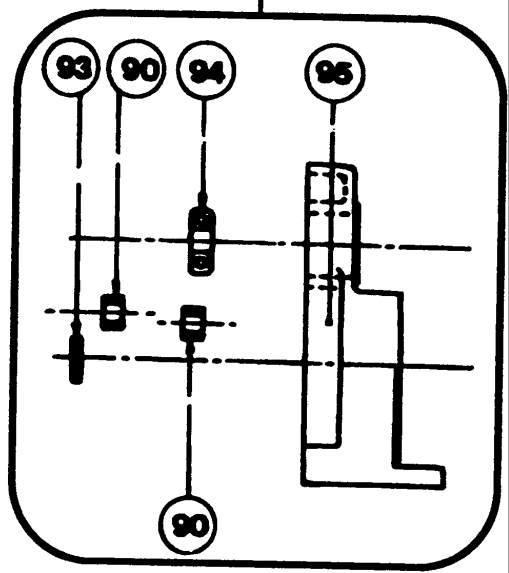




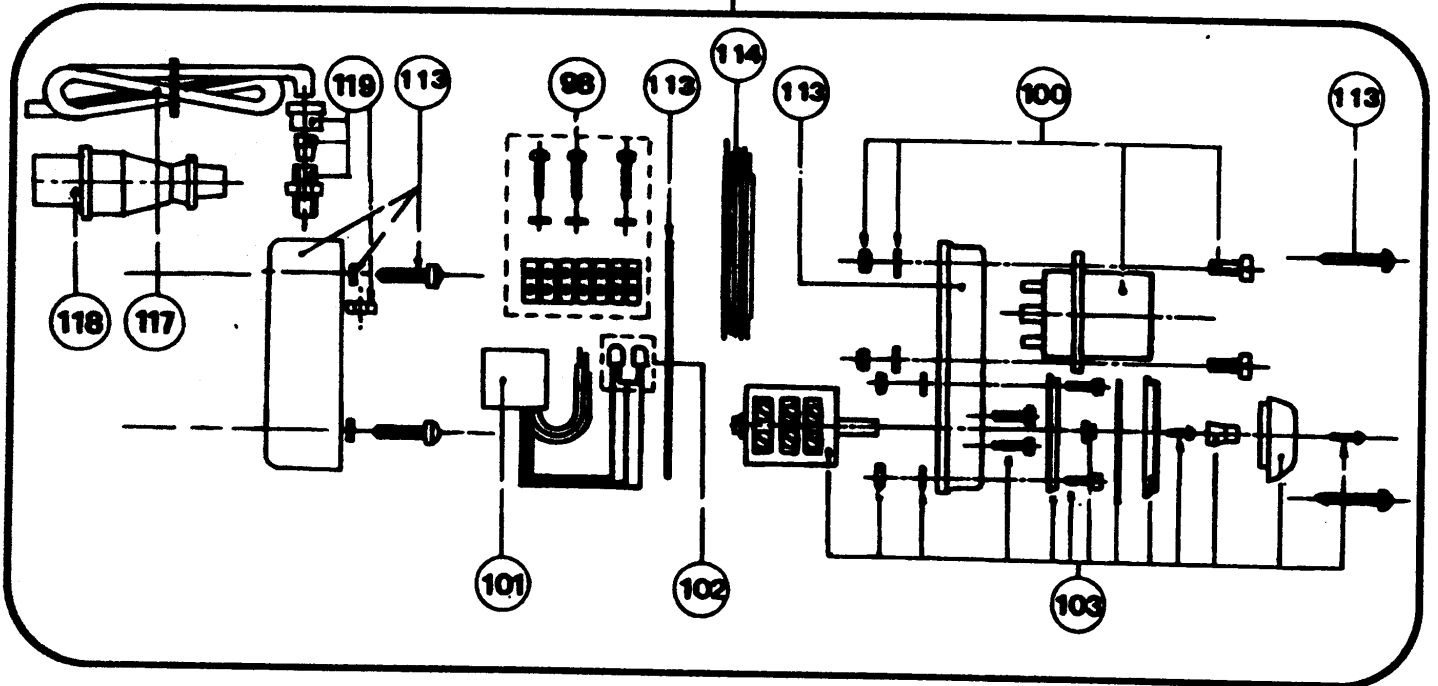
1



27



112



# KERNBOHRER

# P1820-----A

# TYPE

1



Pos. Nr	Ersatzteilnummer	Beschreibung	Preis	Variants
1	1	000000-00	NICHT MEHR LIEFERBAR	
2	2	832327	STIFT	
3	1	000000-00	NICHT MEHR LIEFERBAR	
4	1	000000-00	NICHT MEHR LIEFERBAR	
5	1	000000-00	NICHT MEHR LIEFERBAR	
6	1	278754-00	SCHEIBENKLEMME	
7	3	000000-00	NICHT MEHR LIEFERBAR	
8	2	000000-00	NICHT MEHR LIEFERBAR	
9	1	000000-00	NICHT MEHR LIEFERBAR	
10	2	000000-00	NICHT MEHR LIEFERBAR	
11	4	000000-00	NICHT MEHR LIEFERBAR	
12	4	000000-00	NICHT MEHR LIEFERBAR	
13	1	000000-00	NICHT MEHR LIEFERBAR	
14	2	000000-00	NICHT MEHR LIEFERBAR	
15	1	000000-00	NICHT MEHR LIEFERBAR	
16	1	000000-00	NICHT MEHR LIEFERBAR	
17	1	000000-00	NICHT MEHR LIEFERBAR	
18	7	832364	UNTERLEGSCHEIBE	
19	4	000000-00	NICHT MEHR LIEFERBAR	
20	1	000000-00	NICHT MEHR LIEFERBAR	
21	1	278628-00	MUTTER	
22	1	000000-00	NICHT MEHR LIEFERBAR	P1820L(115V)
22	1	000000-00	NICHT MEHR LIEFERBAR	P1830L(115V)
22	1	000000-00	NICHT MEHR LIEFERBAR	P1830(220V)
22	1	000000-00	NICHT MEHR LIEFERBAR	P1820(220V)
23	1	000000-00	NICHT MEHR LIEFERBAR	
24	2	000000-00	NICHT MEHR LIEFERBAR	
25	1	000000-00	NICHT MEHR LIEFERBAR	
26	1	000000-00	NICHT MEHR LIEFERBAR	
27	1	000000-00	NICHT MEHR LIEFERBAR	
28	1	000000-00	NICHT MEHR LIEFERBAR	
29	1	000000-00	NICHT MEHR LIEFERBAR	
30	1	000000-00	NICHT MEHR LIEFERBAR	
31	1	000000-00	NICHT MEHR LIEFERBAR	
32	1	000000-00	NICHT MEHR LIEFERBAR	
33	2	000000-00	NICHT MEHR LIEFERBAR	
34	3	000000-00	NICHT MEHR LIEFERBAR	
35	1	000000-00	NICHT MEHR LIEFERBAR	
36	1	000000-00	NICHT MEHR LIEFERBAR	
37	1	832354	HEBEL	
38	1	832343	KUGEL	
39	1	832344	FEDER	
40	1	832353	UNTERLEGSCHEIBE	
41	4	000000-00	NICHT MEHR LIEFERBAR	
42	1	832351	SPRENGRING	
43	4	000000-00	NICHT MEHR LIEFERBAR	
44	1	832348	RING	
45	1	000000-00	NICHT MEHR LIEFERBAR	
46	2	000000-00	NICHT MEHR LIEFERBAR	P1820(220V)
46	2	000000-00	NICHT MEHR LIEFERBAR	P1820L(115V)
46	2	000000-00	NICHT MEHR LIEFERBAR	P1830L(115V)
46	2	000000-00	NICHT MEHR LIEFERBAR	P1830(220V)
47	2	000000-00	NICHT MEHR LIEFERBAR	
48	1	000000-00	NICHT MEHR LIEFERBAR	
49	2	000000-00	NICHT MEHR LIEFERBAR	
50	2	930909	DICHTUNG ZSB	
51	1	000000-00	NICHT MEHR LIEFERBAR	
52	3	000000-00	NICHT MEHR LIEFERBAR	

# KERNBOHRER

# P1820-----A

# TYPE

1



53	2	931073-00	ABDECKUNG	
54	4	931072	SCHRAUBE	
56	2	935747	KOHLEPLATTE ZSB	
57	4	933372	KOHLE	P1830L(115V)
57	4	933372	KOHLE	P1820L(115V)
57	4	933373-00	KOHLE	P1830(220V)
57	4	933373-00	KOHLE	P1820(220V)
57	4	933373-00	KOHLE	P1830(220V)
57	4	933373-00	KOHLE	P1820(220V)
58	2	000000-00	NICHT MEHR LIEFERBAR	P1830L(115V)
58	2	000000-00	NICHT MEHR LIEFERBAR	P1820L(115V)
58	2	940480-49	FELD	P1830(220V)
58	2	940480-49	FELD	P1820(220V)
59	2	938332-00	HUELSE	
60	2	948162-06	GEHAEUSE	
65	2	000000-00	NICHT MEHR LIEFERBAR	
67	4	278751-00	STECKER	
68	2	278603-00	ENDKAPPE ZSB	
69	4	931297-00	SCHRAUBE	
70	4	930752-00	SCHRAUBE	
71	2	278603-00	ENDKAPPE ZSB	
72	2	000000-00	NICHT MEHR LIEFERBAR	
73	2	000000-00	NICHT MEHR LIEFERBAR	P1830L(115V)
73	2	000000-00	NICHT MEHR LIEFERBAR	P1820L(115V)
73	2	278621-00	ANKER ZSB	P1830(220V)
73	2	278621-00	ANKER ZSB	P1820(220V)
74	2	330003-36	KUGELLAGER	
75	2	938331-00	DISTANZSCHEIBE	
76	2	931629-49	ANKER 220/240V	P1830(220V)
76	2	931629-49	ANKER 220/240V	P1820(220V)
76	2	931630-49	ANKER	P1830L(115V)
76	2	931630-49	ANKER	P1820L(115V)
77	2	931062-00	DISTANZSCHEIBE	
78	2	931066-00	FLANSCH	
79	2	931067-00	DICHTUNG ZSB	
80	2	832376	KUGELLAGER	
81	2	930028-00	O-RING	
82	8	930930	SCHRAUBE	
83	1	000000-00	NICHT MEHR LIEFERBAR	
84	1	000000-00	NICHT MEHR LIEFERBAR	
85	1	000000-00	NICHT MEHR LIEFERBAR	
86	1	000000-00	NICHT MEHR LIEFERBAR	
87	1	000000-00	NICHT MEHR LIEFERBAR	
88	1	000000-00	NICHT MEHR LIEFERBAR	
89	1	000000-00	NICHT MEHR LIEFERBAR	
90	3	000000-00	NICHT MEHR LIEFERBAR	
91	1	000000-00	NICHT MEHR LIEFERBAR	
93	1	000000-00	NICHT MEHR LIEFERBAR	
94	1	000000-00	NICHT MEHR LIEFERBAR	
95	1	000000-00	NICHT MEHR LIEFERBAR	
98	1	278663-00	PCB 115V	P1830L(115V)
98	1	278663-00	PCB 115V	P1820L(115V)
98	1	000000-00	NICHT MEHR LIEFERBAR	P1830(220V)
98	1	000000-00	NICHT MEHR LIEFERBAR	P1820(220V)
100	1	000000-00	NICHT MEHR LIEFERBAR	P1820L(115V)
101	1	000000-00	NICHT MEHR LIEFERBAR	P1830L(115V)
101	1	000000-00	NICHT MEHR LIEFERBAR	P1820L(115V)
101	1	000000-00	NICHT MEHR LIEFERBAR	P1830(220V)
101	1	000000-00	NICHT MEHR LIEFERBAR	P1820(220V)
102	1	000000-00	NICHT MEHR LIEFERBAR	

## KERNBOHRER

P1820-----A

TYPE

1



103	1	000000-00	NICHT MEHR LIEFERBAR	P1830L(115V)
103	1	000000-00	NICHT MEHR LIEFERBAR	P1820L(115V)
103	1	000000-00	NICHT MEHR LIEFERBAR	P1830(220V)
103	1	000000-00	NICHT MEHR LIEFERBAR	P1820(220V)
112	1	000000-00	NICHT MEHR LIEFERBAR	P1830L(115V)
112	1	000000-00	NICHT MEHR LIEFERBAR	P1820L(115V)
112	1	000000-00	NICHT MEHR LIEFERBAR	P1830(220V)
112	1	000000-00	NICHT MEHR LIEFERBAR	P1820(220V)
113	1	000000-00	NICHT MEHR LIEFERBAR	P1830(220V)
113	1	000000-00	NICHT MEHR LIEFERBAR	P1820(220V)
113	1	000000-00	NICHT MEHR LIEFERBAR	P1830L(115V)
113	1	000000-00	NICHT MEHR LIEFERBAR	P1820L(115V)
114	1	000000-00	NICHT MEHR LIEFERBAR	P1830(220V)
114	1	000000-00	NICHT MEHR LIEFERBAR	P1820(220V)
114	1	278758-00	KABELKIT 115V	P1830L(115V)
114	1	278758-00	KABELKIT 115V	P1820L(115V)
115	1	000000-00	NICHT MEHR LIEFERBAR	
116	1	278760-00	UNTERLEGSCHIEBE	
117	1	000000-00	NICHT MEHR LIEFERBAR	P1830(220V)
117	1	000000-00	NICHT MEHR LIEFERBAR	P1820(220V)
118	1	000000-00	NICHT MEHR LIEFERBAR	
119	1	000000-00	NICHT MEHR LIEFERBAR	
120	4	000000-00	NICHT MEHR LIEFERBAR	PARTS NOT SHOWN

**R10743****Technische Daten.**

P1820:  
Spannung = 220 V  
Ampere = 21  
Wattaufnahme = 4400  
Wattabgabe = 2860  
U/min (schnell, ohne Last) = 900  
U/min (schnell, volle Last) = 570  
U/min (langsam, ohne Last) = 600  
U/min (langsam, volle Last) = 240  
Getriebeunters. (schnell) = 1/25,68  
Getriebeunters. (langsam) = 1/60,96  
Leistung = 65%  
Drehmoment Nm schnell/langsam = 47/114  
Bohrkapazität (mm/\_) = 70-250

P1820 L:  
Spannung = 115 V  
Ampere = 42  
Wattaufnahme = 4400  
Wattabgabe = 2860  
U/min (schnell, ohne Last) = 900  
U/min (schnell, volle Last) = 570  
U/min (langsam, ohne Last) = 600  
U/min (langsam, volle Last) = 240  
Getriebeunters. (schnell) = 1/25,68  
Getriebeunters. (langsam) = 1/60,96  
Leistung = 65%  
Drehmoment Nm schnell/langsam = 47/114  
Bohrkapazität (mm/\_) = 70-250

P1830:  
Spannung = 220 V  
Ampere = 21  
Wattaufnahme = 4400  
Wattabgabe = 2816  
U/min (schnell, ohne Last) = 340  
U/min (schnell, volle Last) = 215  
U/min (langsam, ohne Last) = 220  
U/min (langsam, volle Last) = 140  
Getriebeunters. (schnell) = 1/67,84  
Getriebeunters. (langsam) = 1/102,5  
Leistung = 64%  
Drehmoment Nm schnell/langsam = 123/192  
Bohrkapazität (mm/\_) = 200-400

P1830 L:  
Spannung = 115 V  
Ampere = 42  
Wattaufnahme = 4400  
Wattabgabe = 2816  
U/min (schnell, ohne Last) = 340  
U/min (schnell, volle Last) = 215  
U/min (langsam, ohne Last) = 220  
U/min (langsam, volle Last) = 140  
Getriebeunters. (schnell) = 1/67,84  
Getriebeunters. (langsam) = 1/102,5  
Leistung = 64%  
Drehmoment Nm schnell/langsam = 123/192  
Bohrkapazität (mm/\_) = 200-400

Schmierung:

# KERNBOHRER P1820-----A



Vorderer Getriebekasten: 397 cc E.P. (Extremdruck) Öl, Viskosität (ISO) bei 40 Grad Celsius = 60-150 cST.  
Beispiel: ESSO SPARTAN E.P.68 oder E.P.150 (oder Vergleichbares).

Hinterer Getriebekasten:- Normales Getriebekastenöl mit einer mittleren Viskosität verwenden, 100 Gramm in 220V/240V Versionen und 70 Gramm in 115V Versionen.