

HAMMER

KD900RE---B

TYPE 2



Pos. Nr	Ersatzteilnummer	Beschreibung	Preis	Variants
101	1	000000-00	NICHT MEHR LIEFERBAR	
102	1	000000-00	NICHT MEHR LIEFERBAR	
103	1	000000-00	NICHT MEHR LIEFERBAR	
104	1	000000-00	NICHT MEHR LIEFERBAR	
105	1	589164-08	KABELSATZ	GB
105	1	589164-08	KABELSATZ	IR
105	1	589164-08	KABELSATZ	KW
105	1	747032-10	KABELSATZ (EURO)	SE
105	1	747032-10	KABELSATZ (EURO)	NL
105	1	747032-10	KABELSATZ (EURO)	NO
105	1	747032-10	KABELSATZ (EURO)	PT
105	1	747032-10	KABELSATZ (EURO)	FR
105	1	747032-10	KABELSATZ (EURO)	GR
105	1	747032-10	KABELSATZ (EURO)	IT
105	1	747032-10	KABELSATZ (EURO)	DK
105	1	747032-10	KABELSATZ (EURO)	ES
105	1	747032-10	KABELSATZ (EURO)	FI
105	1	747032-10	KABELSATZ (EURO)	AT
105	1	747032-10	KABELSATZ (EURO)	BE
105	1	747032-10	KABELSATZ (EURO)	DE
105	1	747034-10	KABELSATZ	CL
105	1	747034-10	KABELSATZ	AR
105	1	747034-10	KABELSATZ	BR
105	1	747034-10	KABELSATZ	CH
106	1	770236	SCHUTZ	
107	1	821070	KABELKLEMME	
108	2	370748	SCHRAUBE	
109	2	371282-00	KOHLE + HALTER ZSB	
110	13	809961	SCHRAUBE	
111	1	000000-00	NICHT MEHR LIEFERBAR	
112	1	000000-00	NICHT MEHR LIEFERBAR	
113	1	000000-00	NICHT MEHR LIEFERBAR	
114	1	000000-00	NICHT MEHR LIEFERBAR	
115	1	000000-00	NICHT MEHR LIEFERBAR	
116	1	000000-00	NICHT MEHR LIEFERBAR	
117	1	000000-00	NICHT MEHR LIEFERBAR	
118	1	000000-00	NICHT MEHR LIEFERBAR	
119	2	368247	KUGEL	
120	1	000000-00	NICHT MEHR LIEFERBAR	
121	1	000000-00	NICHT MEHR LIEFERBAR	
122	1	000000-00	NICHT MEHR LIEFERBAR	
123	1	368249-02	BOHRFUTTER	
124	1	330034-08	BOHRF.SCHLUESSEL	
134	1	000000-00	NICHT MEHR LIEFERBAR	
135	1	000000-00	NICHT MEHR LIEFERBAR	
136	1	000000-00	NICHT MEHR LIEFERBAR	
137	1	000000-00	NICHT MEHR LIEFERBAR	
138	1	000000-00	NICHT MEHR LIEFERBAR	
139	1	000000-00	NICHT MEHR LIEFERBAR	
140	1	000000-00	NICHT MEHR LIEFERBAR	
141	1	813918	SCHRAUBE	
142	1	372814-00	TIEFENSTOP	
143	1	580198-00	KUGELLAGER	
144	1	812970	LAGERHALTER,GUMMI	
145	1	000000-00	NICHT MEHR LIEFERBAR	
146	1	000000-00	NICHT MEHR LIEFERBAR	
147	1	000000-00	NICHT MEHR LIEFERBAR	
148	1	000000-00	NICHT MEHR LIEFERBAR	

HAMMER

KD900RE---B

TYPE 2



149	1	000000-00	NICHT MEHR LIEFERBAR
150	1	000000-00	NICHT MEHR LIEFERBAR
800	1	000000-00	NICHT MEHR LIEFERBAR
840	2	559600-99	WARTUNGSWERKZEUG

R11135

Kat. NUMMERN: KD900RE,
TYP-NUMMERN: 01 & 02

ACHTUNG

Für die Reparatur darf nur empfohlenes Schmierfett (324035-01) verwendet werden; dies ist in 1kg Behältern erhältlich.

Es ist sehr wichtig, daß das Getriebegehäuse mit 100 g Schmierfett gefüllt ist, besonders um den Verbindungsschaft.

1) ENTFERNUNG DES BOHRFUTTERS

Siehe Reparaturzeichnung im Produktdossier.

Zur Entfernung des Bohrfutters, wird Wartungswerkzeug, Teil 840, Teil-Nr. 559600-99 (Keile zur Entfernung des Bohrfutters), 2 Stück, benötigt.

Setzen Sie die Keile (1) zwischen die Rückseite des Bohrfutters (2) und die Achse der äußeren Spindel (3) mit den Winkelflächen gegeneinander. Halten Sie das flache Ende eines Keils gegen eine harte Oberfläche und schlagen Sie so lange mit einem Metallhammer auf das andere Ende, bis das Bohrfutter herauskommt.

2 Einsetzen des Bohrfutters

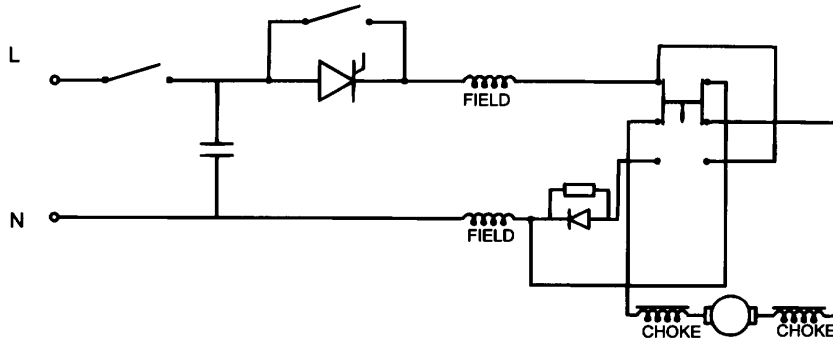
Säubern Sie die Steigung sorgfältig, und drücken Sie danach das Bohrfutter fest darauf. Während Sie den Bohrfutterring drehen, ziehen Sie die Backen ganz zurück, wählen die Bohrart am Bohrer und probieren diese einige Sekunden an einem Stück Holz aus.

Einheiten vom Typ 1

Wenn Sie die Spindel oder Druckscheibe (118) an Einheiten des Typs 1 austauschen, muß mit Aufsatz 570731-00 auf die Version Typ 2 aufgerüstet werden. Dieser Satz enthält Spindel und Scheibe des Typs 2.



CIRCUIT DIAGRAM



COLOUR KEY

ENGLISH	FRENCH	ITALIAN	GERMAN
BLACK	NOR	NERO	SCHWARZ
WHITE	BLANC	BIANCO	WEISS
BROWN	BRUN	MARRONE	BRAUN
BLUE	BLEU	BLU	BLAU
RED	ROUGE	ROSSO	ROT
YELLOW	JAUNE	GIALLO	GELB
GREEN	VERT	VERDE	GRÜN
ORANGE	ORANGE	ARANCIO	ORANGE
GREY	GRIS	GRIGIO	GRAU
CLEAR			KLAR

