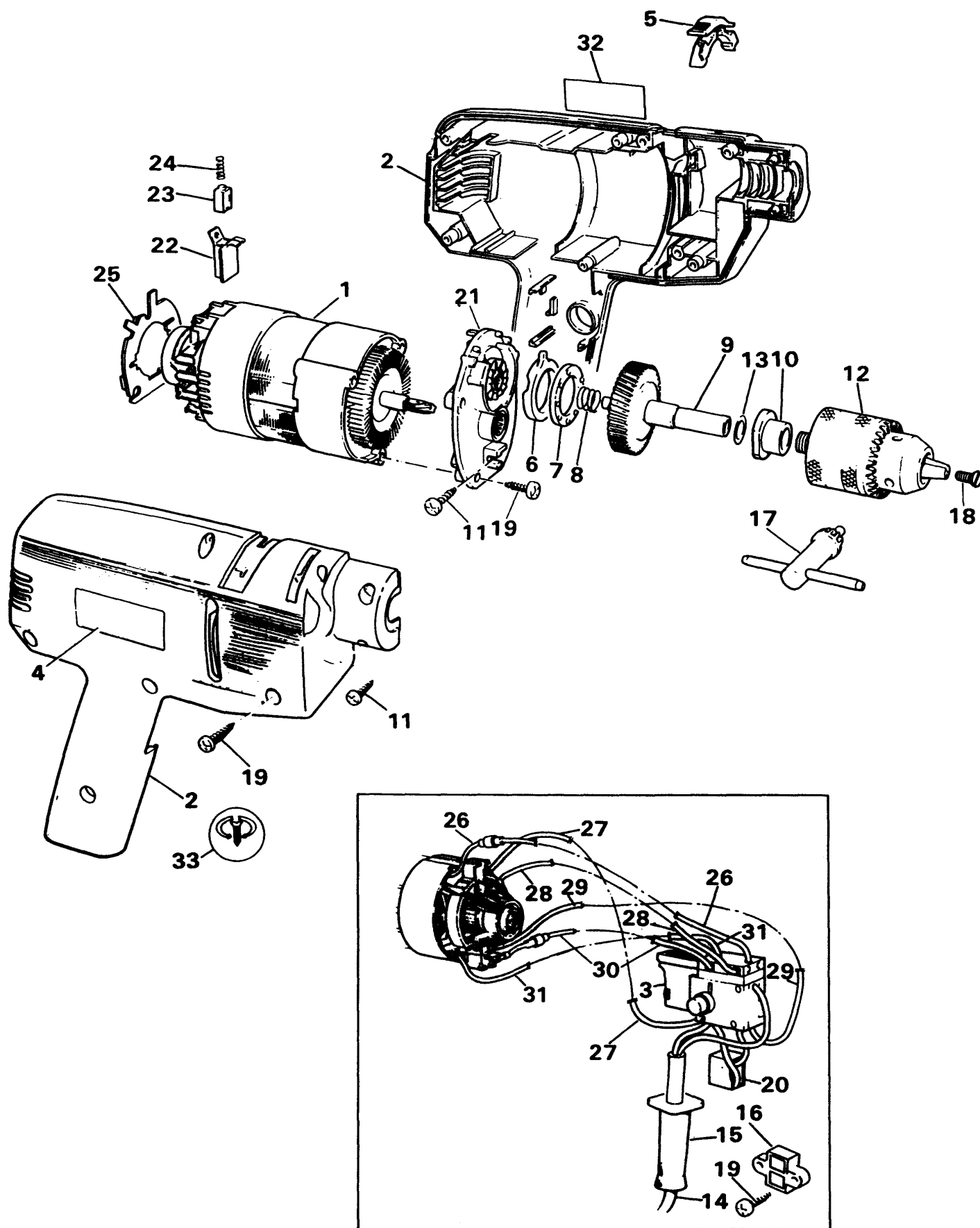


BOHRER D144R-----A TYPE 1



BOHRER D144R-----A TYPE 1



Pos. Nr	Ersatzteilnummer	Beschreibung	Preis	Variants
1	1	000000-00	NICHT MEHR LIEFERBAR	
3	1	000000-00	NICHT MEHR LIEFERBAR	
5	1	000000-00	NICHT MEHR LIEFERBAR	
6	1	000000-00	NICHT MEHR LIEFERBAR	
7	1	892261	KUGELLAGER	
8	1	821986	FEDER	
9	1	747323-49	SPINDEL ZSB	
10	1	812973	KUGELLAGER	
11	2	000000-00	NICHT MEHR LIEFERBAR	
12	*1	330033-23	BOHRFUTTER 13 MM	CHUCK S2A
13	1	000000-00	NICHT MEHR LIEFERBAR	
14	1	330048-05	KABELSATZ (EURO)	
15	1	770236	SCHUTZ	
16	1	994808	KABELKLEMME	
17	1	330034-07	BOHRF.SCHLUESSEL	CHUCK S2A
17	1	000000-00	NICHT MEHR LIEFERBAR	CHUCK NON S2A
18	1	805434	SPEZIALSCHRAUBE	
19	11	849256	SCHRAUBE	
20	1	000000-00	NICHT MEHR LIEFERBAR	
21	1	000000-00	NICHT MEHR LIEFERBAR	
22	2	000000-00	NICHT MEHR LIEFERBAR	
23	2	376143	KOHLE	
24	2	847709	FEDER	
25	1	827760	ABDECKUNG	
26	1	000000-00	NICHT MEHR LIEFERBAR	
27	1	000000-00	NICHT MEHR LIEFERBAR	
29	1	000000-00	NICHT MEHR LIEFERBAR	
30	1	000000-00	NICHT MEHR LIEFERBAR	
31	1	000000-00	NICHT MEHR LIEFERBAR	
32	1	000000-00	NICHT MEHR LIEFERBAR	
33	1	794468	R & L AUFKLEBER	

R10232

Wird Teil 1, Motor ZSB, f ü r Typ H1, H1B, H1C ben ö tigt, mu ß auf Typ H1D unter Verwendung von Teilen 1, 9, 18 umger ü stet werden.

Wird Teil 12, Bohrfutter ben ö tigt, so ist unter Verwendung von Teilen 12 und 17 aus der Version "Bohrfutter S2A" umzur ü sten.