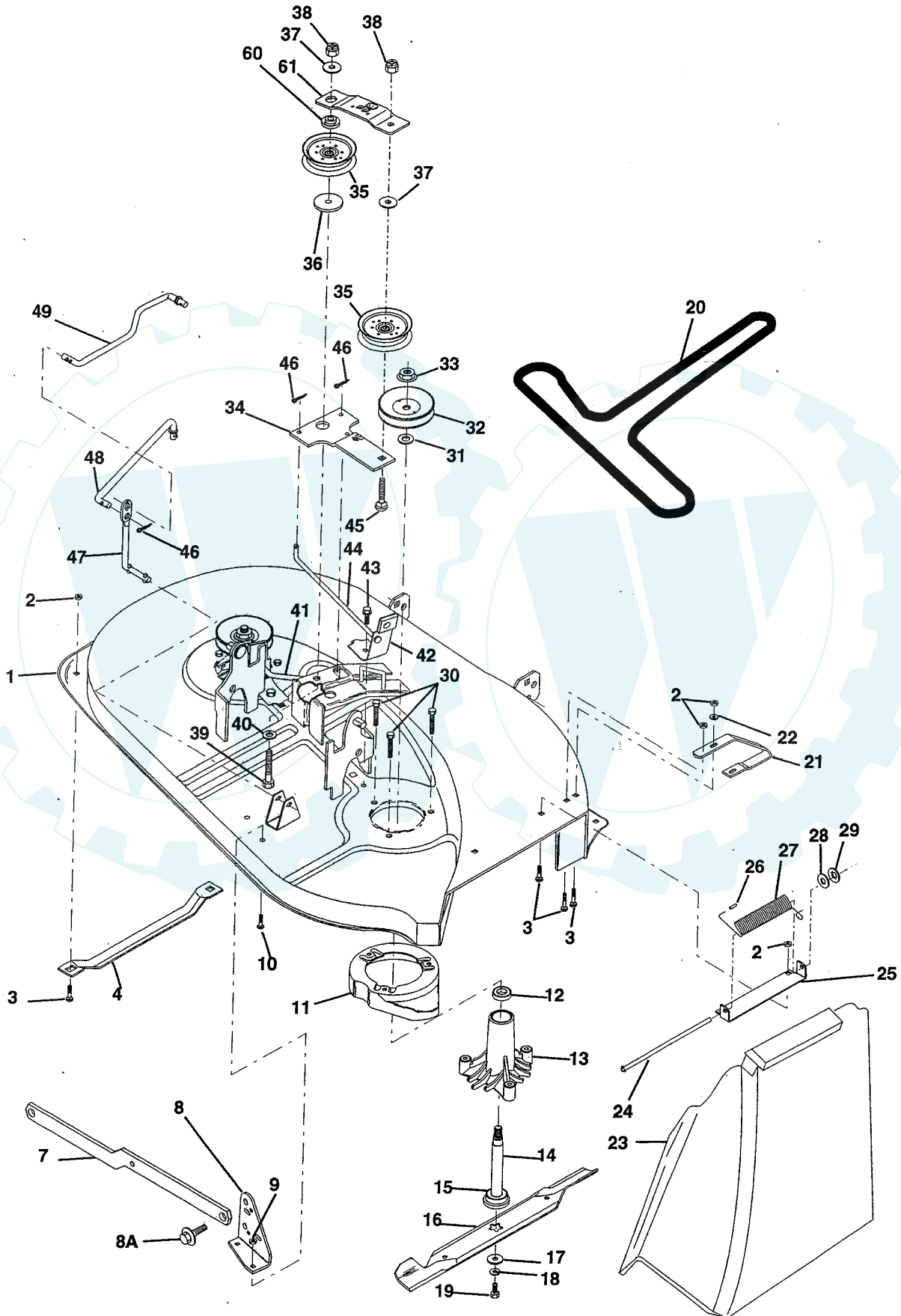


REPAIR PARTS/PIECES DE RECHANGE

38" REPLACEMENT MOWER DECK PART # 138360

CARTER DE TONDEUSE DE REMPLACEMENT 38 PO. - - NO. DE PIECE 138360



REPAIR PARTS/PIECES DE RECHANGE

38" REPLACEMENT MOWER DECK PART # 138360

CARTER DE TONDEUSE DE REMPLACEMENT 38 PO. - - NO. DE PIECE 138360

KEY NO.	PART NO.	DESCRIPTION	NO. DE REF.	NO. DE PIECE	DESCRIPTION
1	138026	Housing, Assembly Mower 38"	1	138026	Cadre de l'ensemble de tondeuse 38 po
2	73680500	Nut, Crownlock 5/16-18	2	73680500	Ecrou auto-serrant 5/16-18
3	72140506	Bolt, Carriage 5/16-18 x 3/4	3	72140506	Boulon de chariot 5/16-18 x 3/4
4	7631J	Runner, L. H.	4	7631J	Curseur (C.G.)
7	130832	Arm, Suspension Rear	7	130832	Bras de suspension arrière
8	138440	Bracket, Deck Sway Bar 38/42	8	138440	Support de carter de barre de non mouvement
8A	132827	Bolt, Shoulder 5/16-18 Thd. Form	8A	132827	Boulon à épaulement 5/16-18
9	73800500	Locknut, Hex w/Insert 5/16-18	9	73800500	Ecrou frein H avec une insertion 5/16-18
10	72140506	Bolt, Carr. 5/16-18 x 3/4	10	72140506	Boulon de chariot 5/16-18 x 3/4
11	136929	Stripper, Mower, Vented	11	136929	Déflexeur de la tondeuse éventée
12	110485X	Bearing, Ball, Mandrel	12	110485X	Roulement à billes de mandrin
13	128774	Housing Asm., Mandrel Vented (machd)	13	128774	Ensemble de carter du mandrin éventé (façonné)
14	137645	Shaft, Bearing Asm.(inc. Key # 15)	14	137645	Ensemble des arbre et roulement (Y compris le no. de réf. 15)
15	129895	Bearing, Ball	15	129895	Roulement à billes
16	138497	Blade, Mower, High Performance	16	138497	Lame de tondeuse de fonctionnement haut
17	129962	Washer, Hard, Mower, Vented	17	129962	Rondelle durcie de tondeuse éventée
18	10030600	Washer, Lock Hvy 3/8	18	10030600	Rondelle frein 3/8
19	850857	Bolt, Blade 3/8-24 x 1-1/4 Gr. 8	19	850857	Boulon de lame 3/8-24 x 1-1/4 Cat. 8
20	131290	Belt	20	131290	Courroie
21	128772	Runner, R. H.	21	128772	Curseur (C.D.)
22	19111216	Washer 11/32 x 3/4 x 16 Ga.	22	19111216	Rondelle 11/32 x 3/4 x 16 ja.
23	106736X	Shield, Deflector	23	106736X	Déflexeur de décharge
24	106735X	Rod, Hinge	24	106735X	Axe de charnière
25	137607	Bracket, Deflector, Mower	25	137607	Support de déflexeur de tondeuse
26	105304X	Cap, Sleeve	26	105304X	Chapeau de manchon
27	106734X	Spring, Deflector	27	106734X	Ressort de déflexeur
28	19111016	Washer 11/32 x 3/4 x 16 Ga.	28	19111016	Rondelle 11/32 x 3/4 x 16 ja.
29	110452X	Nut, Push	29	110452X	Ecrou à poussoir
30	78158	Bolt, Mandrel	30	78158	Boulon de mandrin
31	129963	Washer, Spacer Mower, Vented	31	129963	Rondelle d'entretoise de la tondeuse éventée
32	129206	Pulley, Mandrel, Single	32	129206	Poulie de mandrin
33	137266	Nut, Flangelock 9/16	33	137266	Ecrou frein à bride 9/16
34	133840	Idler Arm Asm.	34	133840	Ensemble de bras de galet-tendeur
35	131494	Pulley, Idler, Flat	35	131494	Poulie de galet-tendeur plate
36	122052X	Spacer, Retainer 1-3/4	36	122052X	Entretoise de retenue 1-3/4
37	19131612	Washer 13/32 x 1 x 12 Ga.	37	19131612	Rondelle 13/32 x 1 x 12 ja.
38	73680600	Nut, Crownlock 3/8-16	38	73680600	Ecrou auto-serrant 3/8-16
39	74600636	Bolt, Hex Hd. 3/8-16 x 2.25	39	74600636	Boulon H 3/8-16 x 2.25
40	19131612	Washer 13/32 x 1 x 12 Ga.	40	19131612	Rondelle 13/32 x 1 x 12 ja.
41	131289	Rod, Brake, L. H.	41	131289	Tige de frein (C.G.)
42	130840	Brake Assm., Mower, Vented	42	130840	Ensemble de frein de tondeuse éventée
43	17490512	Screw, Hex, Thd. Rol. 5/16-18 x 3/4	43	17490512	Vis à filets laminage H 5/16-18 x 3/4
44	131288	Rod, Brake, R. H.	44	131288	Tige de frein (C.D.)
45	72110614	Bolt, Carriage 3/8-16 x 1-3/4	45	72110614	Boulon de chariot 3/8-16 x 1-3/4
46	76020312	Pin, Cotter 3/32 x 3/4	46	76020312	Goupille fendue 3/32 x 3/4
47	133551	Rod, Pivot	47	133551	Tige de pivot
48	133504	Rod, Clutch, Secondary	48	133504	Tige d'embrayage secondaire
49	134666	Rod, Clutch Primary	49	134666	Tige d'embrayage primaire
60	133502	Spacer, Retainer	60	133502	Entretoise de retenue
61	133503	Stiffener, Arm Idler	61	133503	Raidisseur de bras de galet-tendeur
—	137259	Decal, Warning	—	137259	Décalcomanie d'avertissement
—	130794	Mandrel Ass. (Includes Key #'s 12-15, 17-19, 31 and 33)	—	130794	Ensemble de mandrin (Y compris les nos. de réf. 12-15, 17-19, 31 et 33)
—	138359	Manual, Owner's	—	138359	Manuel de propriétaire

NOTE: All component dimensions given in U.S. inches.
1 inch = 25.4 mm.

REMARQUE: Toutes les dimensions de composant sont données en pouces E.-U. - - 1 pouce = 2,54 cm.