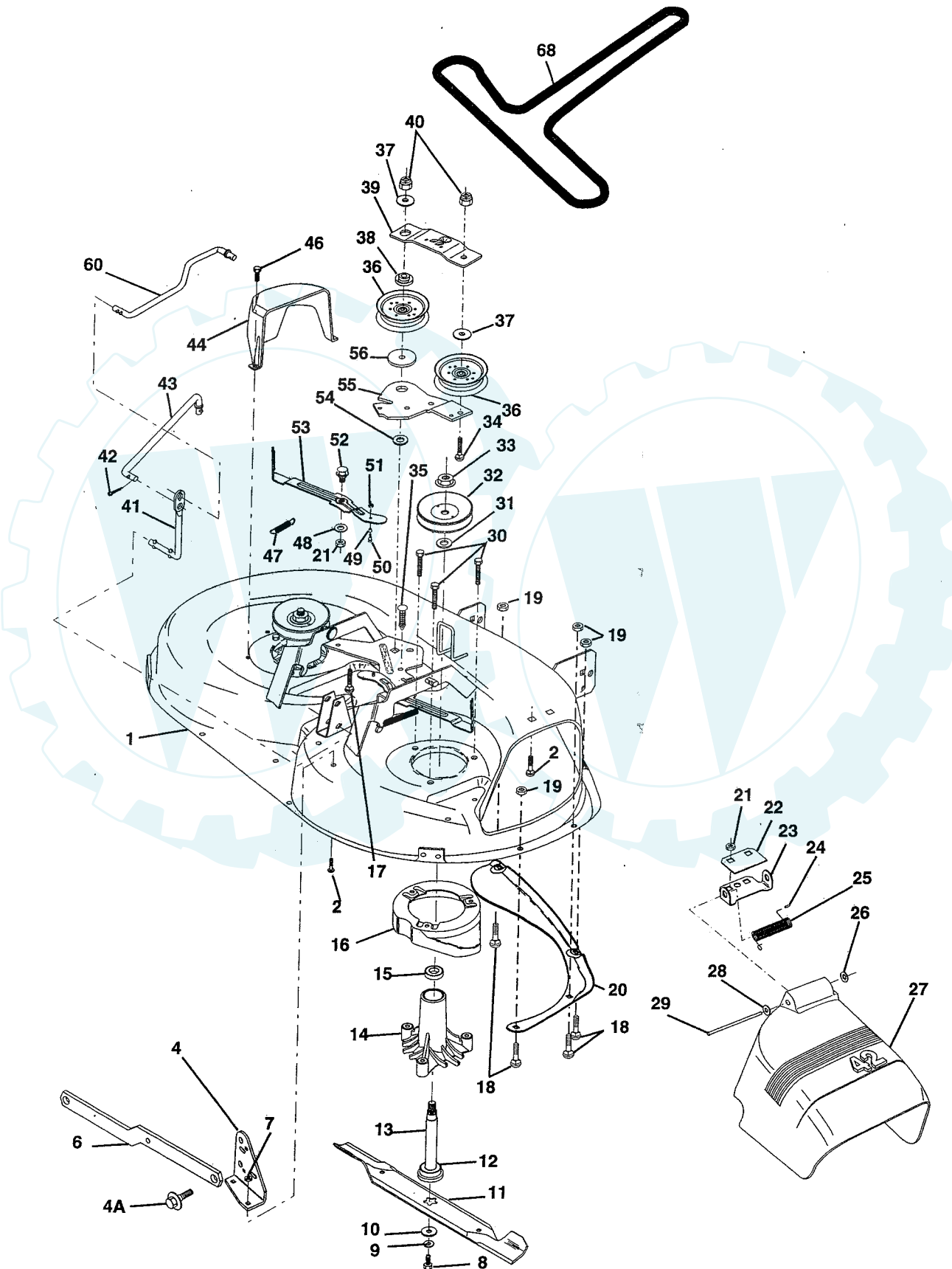


REPAIR PARTS/PIECES DE RECHANGE

42" REPLACEMENT MOWER DECK PART # 138357

CARTER DE TONDEUSE DE REMPLACEMENT 42 PO. - - NO. DE PIECE 138357



REPAIR PARTS/PIECES DE RECHANGE

42" REPLACEMENT MOWER DECK PART # 138357

CARTER DE TONDEUSE DE REMPLACEMENT 42 PO. - - NO. DE PIECE 138357

KEY NO.	PART NO.	DESCRIPTION	NO. DE REF.	NO. DE PIECE	DESCRIPTION
1	138024	Housing Asm Mower 42"	1	138024	Cadre de l'ens. de tondeuse 42 po
2	72140506	Bolt	2	72140506	Boulon
4	138440	Bracket, Deck Sway Bar 38/42	4	138440	Support de carter de barre de non mouvement
4A	132827	Bolt, Shoulder 5/16-18 Thd. Form	4A	132827	Boulon à épaulement 5/16-18
6	130832	Arm, Suspension Rear	6	130832	Bras de suspension arrière
7	73800500	Locknut w/Ins. 5/16-18	7	73800500	Ecrou frein H avec une insertion 5/16-18
8	850857	Bolt 3/8-24x1 25 Gr8 Patched	8	850857	Boulon 3/8-24x1 25 Cat 8
9	10030600	Lockwasher	9	10030600	Rondelle frein
10	129962	Washer Hard Blade Mower Vented	10	129962	Rondelle durcie de la lame de tondeuse éventée
11	138498	Blade 42"	11	138498	Lame de 42 po
12	129895	Bearing Ball #6204 (mandrel)	12	129895	Roulement à billes
13	133172	Shaft Asm Mandrel Vented (Inc. Key # 12)	13	133172	Arbre de l'ens. de mandrin éventé(y compris #12)
14	128774	Housing Mandrel Vented(machd)	14	128774	Carter de mandrin éventé
15	110485X	Bearing Ball Mandrel	15	110485X	Roulement à billes de mandrin
16	136929	Stripper Mower Vented	16	136929	Défecteur de la tondeuse éventée
17	72110618	Bolt Rdhd Sqnk 3/8-16 x 2-1/4	17	72110618	Boulon de chariot 3/8-16 x 2-1/4
18	72140505	Bolt, Carr. 5/16-18 x 3/4	18	72140505	Boulon de chariot 5/16-18 x 3/4
19	73800500	Locknut w/Ins. 5/16-18	19	73800500	Ecrou frein H avec une insertion 5/16-18
20	136888	Baffle, Vortex	20	136888	Chicane
21	73680500	Nut	21	73680500	Ecrou
22	134753	Bracket Stiffener	22	134753	Support de raidisseur
23	131267	Bracket Deflector Mower 42"	23	131267	Support de déflecteur de tondeuse 42 po
24	105304X	Cap Sleeve 80x 112 Blk Mower	24	105304X	Capuchon de manchon
25	123713X	Spring Torsion Deflector 2 52	25	123713X	Ressort de torsion de déflecteur
26	110452X	Nut Push Phos & Oil	26	110452X	Ecrou à poussoir
27	130968	Shield Deflector 42"Black	27	130968	Défecteur de décharge
28	19111016	Washer 11/32 x 5/8 x 16 Ga	28	19111016	Rondelle 11/32 x 5/8 x 16 Ja
29	131491	Rod Hinge 42"6 75 Wlg	29	131491	Tige à charnière
30	78158	Bolt 5/16-18 x 1 25 T/t	30	78158	Boulon 5/16-18 x 1 25 T/t
31	129963	Washer Spacer Mower Vented	31	129963	Rondelle de la tondeuse éventée
32	129861	Pulley Mandrel 42"	32	129861	Poulie de mandrin 42 po
33	73050900	Nut 9/16top Lock Fling Oil Dip	33	73050900	Ecrou frein 9/16
34	72110614	Bolt	34	72110614	Boulon
35	133835	Fastner Christmas Tree	35	133835	Attache
36	131494	Pulley Idler Flat	36	131494	Poulie de galet-tendeur plat
37	19131612	Washer 13/32 x 1 x 12 Ga	37	19131612	Rondelle 13/32 x 1 x 12 Ja
38	133502	Spacer Arm Idler Upper Hdn 42"	38	133502	Entretoise de bras de galet-tendeur 42 po
39	133503	Stiffener Arm Idler Upper 42"	39	133503	Raidisseur de bras de galet-tendeur 42
40	73680600	Nut	40	73680600	Ecrou
41	133551	Rod Pivot W/nibs	41	133551	Tige de pivot
42	76020312	Cotter Pin	42	76020312	Goupille fendue
43	133504	Rod Clutch Secondary W/nibs	43	133504	Tige d'embrayage secondaire
44	134236	Guard Mandrel Lh 42"	44	134236	Protecteur de mandrin C.G. 42 po
46	137729	Screw, Thd. Roll 1/4-20 x 5/8	46	137729	Vis à filets laminage H 1/4-20 x 5/8
47	131335	Spring Extension	47	131335	Ressort de traction
48	133944	Washer Hardened Smaller	48	133944	Rondelle durcie
49	133940	Roller Asm Cam Follower 42"dec	49	133940	Ens. de galet de came 42 po
50	131340	Bolt Shldr 10-24 Zinc Gr 5 42"	50	131340	Boulon à épaulement 10-24 Cat. 5 42
51	69180	Nut	51	69180	Ecrou
52	105529X	Bolt Shoulder 5/16-18 Unc Blkz	52	105529X	Boulon à épaulement 5/16-18 Unc
53	131845	Arm Asm Brake Pad	53	131845	Ensemble du levier de frein à frein
54	133943	Washer Hardened	54	133943	Rondelle durcie
55	133844	Arm Asm Idler 42"	55	133844	Ens. de bras du galet-tendeur 42 po
56	122052X	Spacer Retainer Pm Mower	56	122052X	Ressort de retenue
60	134666	Rod Clutch Primary	60	134666	Tige d'embrayage primaire
38	130969	V-belt Mower 42" 92 40	68	130969	Courroie trapézoïdale de tondeuse 42 po
—	130794	Mandrel Asm (Includes Key #'s 8-10,12-15,31 And 33)	—	130794	Ens. de mandrin (y compris #'s 8-10,12-15,31 et 33)
—	139092	Manual Owner's	—	139092	Manuel de propriétaire

NOTE: All component dimensions given in U.S. inches
1 inch = 25.4 mm

REMARQUE: Toutes les dimensions de composant sont
données en pouces U.S. -- 1 pouce = 25,4 mm.